

平成27年度地域活動支援連携促進事業補助金

平成27年度 埼玉 県内家庭の排出実態 調査結果

日常生活に関するWebアンケート集計結果

特定非営利活動法人 環境ネットワーク埼玉

埼玉県地球温暖化防止活動推進センター

平成29年7月

目次

1	調査の目的	2
2	調査の概要	2
3	調査対象の基本属性	2
4	調査結果	5
4.1	住宅の省エネ施設に関する調査結果	5
4.2	住宅の太陽光発電設備設置に関する調査結果	6
4.3	住宅のエネルギー消費に関する調査結果	7
4.4	住冷暖房等に関する調査結果	10
4.5	給湯に関する調査結果	20
4.6	照明に関する調査結果	22
4.7	冷蔵庫・冷凍ストッカーに関する調査結果	25
4.8	自家用車に関する調査結果	30
4.9	ルームシェアに関する意識調査結果	33
4.10	GHG 排出量分析結果	35
4.11	参考資料（電気代・ガス代の属性ごとの比較）	41
5	アンケート原票	46

1 調査の目的

二酸化炭素の排出状況の実態を把握し削減の糸口とするため、埼玉県民在住の一般市民を対象としたウェブアンケート方式により埼玉県内の家庭のエネルギー消費量等の把握を行った。また、ルームシェアについての調査も行った。

2 調査の概要

埼玉県内の家庭の各ライフステージに応じた省エネへの関心等について Web 調査を行った。

調査件数 507人 うち県南275人、県北232人

調査サイト 登録制のインターネット調査サイト「リサーチパネル」

調査期間 平成28年3月3日～6日

3 調査対象の基本属性

表1 世代構成 (n = 507)

	合計	県北	県南
20代	58	20	38
30代	124	51	73
40代	67	39	28
50代	84	46	38
60代	130	56	74
70代	40	18	22
80代	4	2	2

表2 世帯人員 (n = 507)

	県北	県南
1人暮らし	33	51
2人暮らし	42	67
子育て世代 (18歳以下の子どもが家庭にいる世代)	68	58
2世代暮らし	55	56
3世代暮らし	34	36
ルームシェア	0	7

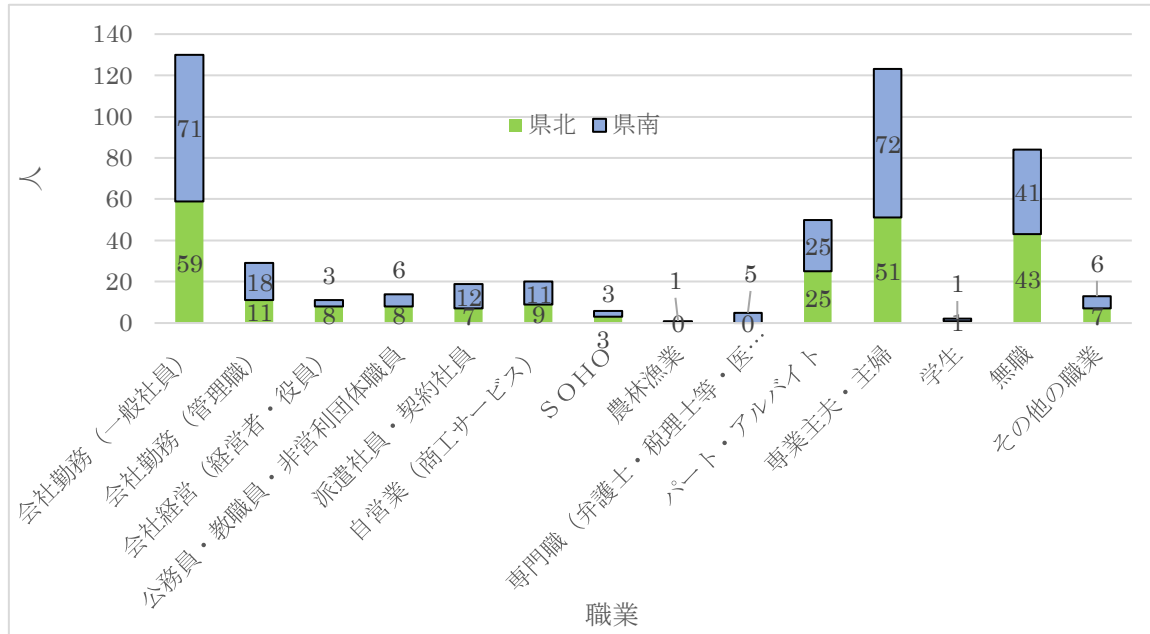


図1 職業構成

表3 市町村別回答者数

(県南)

さいたま市	64
川口市	24
川越市	21
所沢市	17
越谷市	14
富士見市	9
狭山市	8
草加市	8
戸田市	8
坂戸市	8
春日部市	7
上尾市	7
久喜市	7
ふじみ野市	7
蕨市	6
朝霞市	6
新座市	6
三郷市	6
鴻巣市	5

(県北)

熊谷市	52
深谷市	30
飯能市	22
東松山市	20
行田市	16
本庄市	16
日高市	14
秩父市	12
入間郡 毛呂山町	7
秩父郡 横瀬町	7
比企郡 鳩山町	5
入間郡 越生町	4
児玉郡 上里町	4
比企郡 滑川町	3
比企郡 ときがわ町	3
秩父郡 小鹿野町	3
児玉郡 神川町	3
大里郡 寄居町	3

入間市	5
鶴ヶ島市	5
志木市	4
蓮田市	4
北本市	3
吉川市	3
羽生市	2
和光市	2
八潮市	2
入間郡 三芳町	2
桶川市	1
北足立郡 伊奈町	1
比企郡 川島町	1
南埼玉郡 宮代町	1

比企郡 小川町	2
秩父郡 長瀨町	2
児玉郡 美里町	2
加須市	1
比企郡 嵐山町	1
比企郡 吉見町	1

表4 住宅の構造 (n = 507)

	県北	県南
戸建て (木造)	138	127
戸建て (木造以外)	15	21
集合住宅 (木造)	14	14
集合住宅 (鉄筋・鉄骨)	65	113

表5 住宅の延べ床面積 (n = 507)

	県北	県南
5坪 (15 m ²)	2	5
10坪 (30 m ²)	21	14
15坪 (50 m ²)	22	37
20坪 (65 m ²)	23	43
25坪 (80 m ²)	33	55
30坪 (100 m ²)	56	69
40坪 (130 m ²)	43	35
50坪以上 (165 m ²) 以上	32	17

表6 建築年代 (n = 507)

	県北	県南
1978年以前	22	26
1979年～1991年	51	51
1992年～1998年	33	46
1999年～2012年	64	89
2013年以降	20	32
賃貸、中古住宅購入のためわからない	42	31

4 調査結果

4.1 住宅の省エネ施設に関する調査結果

(設問) お住まいの住宅は以下のことに配慮していますか。(複数回答可)

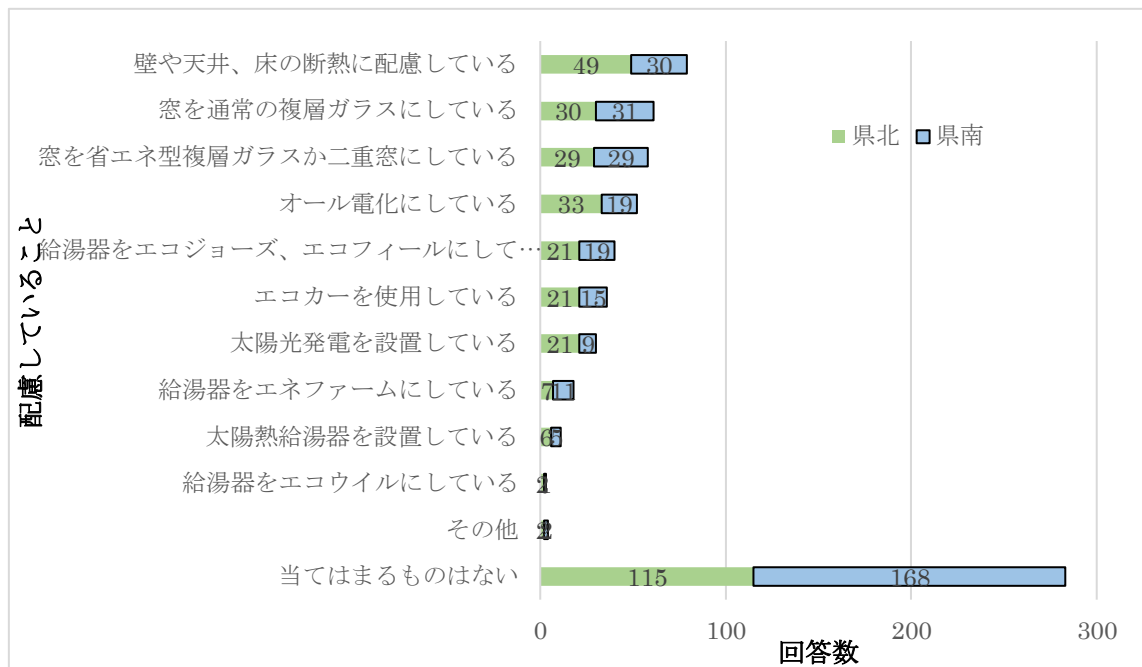


図2 住宅の環境配慮状況 (県南・県北別回答数)

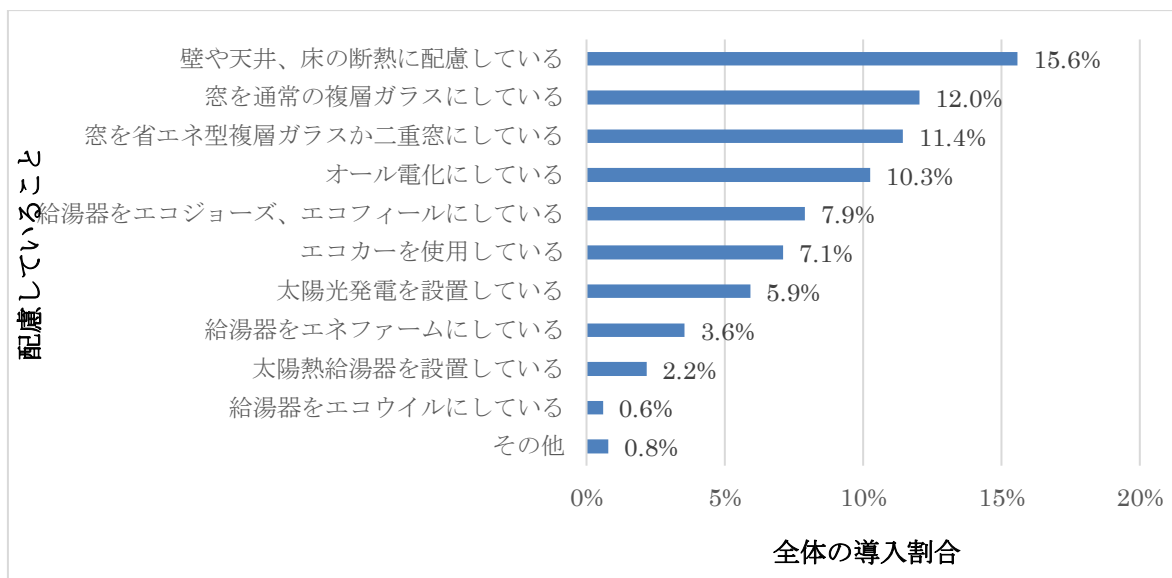


図3 住宅の環境配慮状況 (全体の導入割合)

4.2 住宅の太陽光発電設備設置に関する調査結果

(設問) お住まいの太陽光発電についてお答えください。

設置者数 32名 (設置率 6.3%)

設置容量の平均 : 6.36kW

設置年の平均 : 2011年

1ヶ月あたりの平均売電料 ; 13,088円

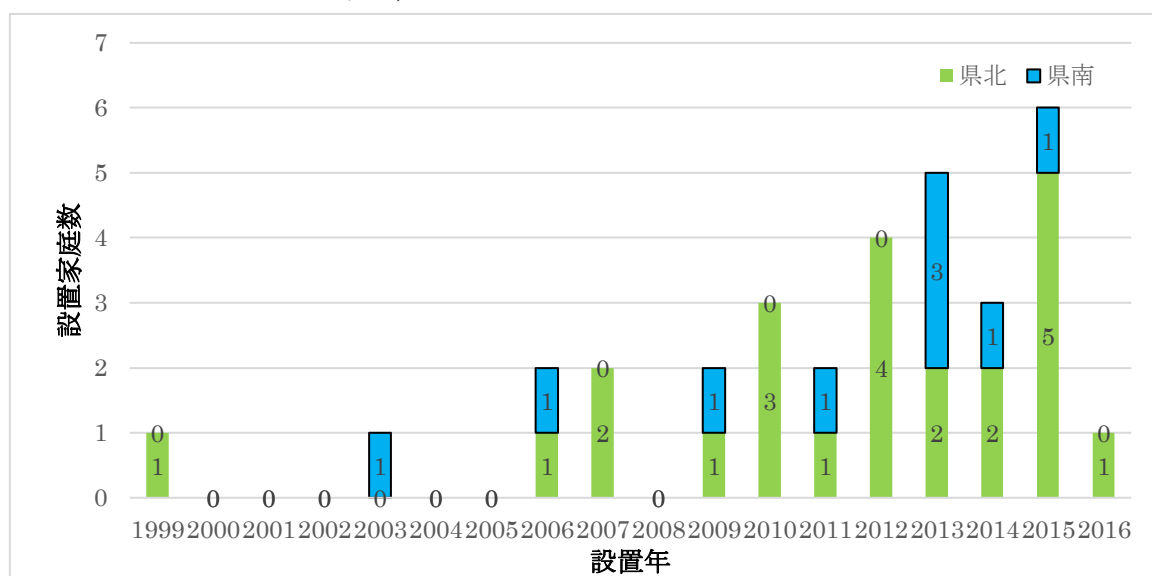


図4 太陽光発電設備設置年の分布

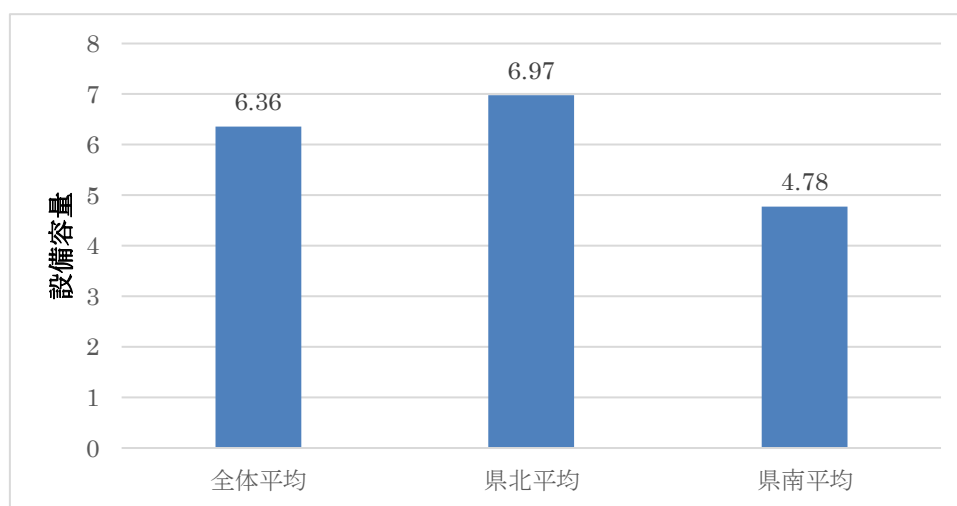


図5 太陽光発電設置容量の平均比較 (県北 n = 23 県南 n = 9)

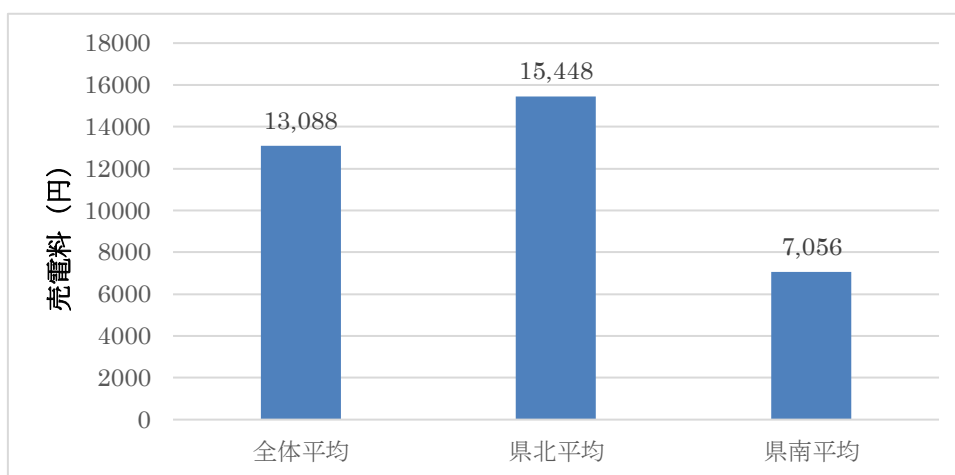


図6 太陽光発電1ヶ月の売電価格の平均比較

4.3 住宅のエネルギー消費に関する調査結果

(設問) お住まいの住宅について、電気とガスの使用量と料金をご記入ください。
(おおよその1ヶ月の金額)

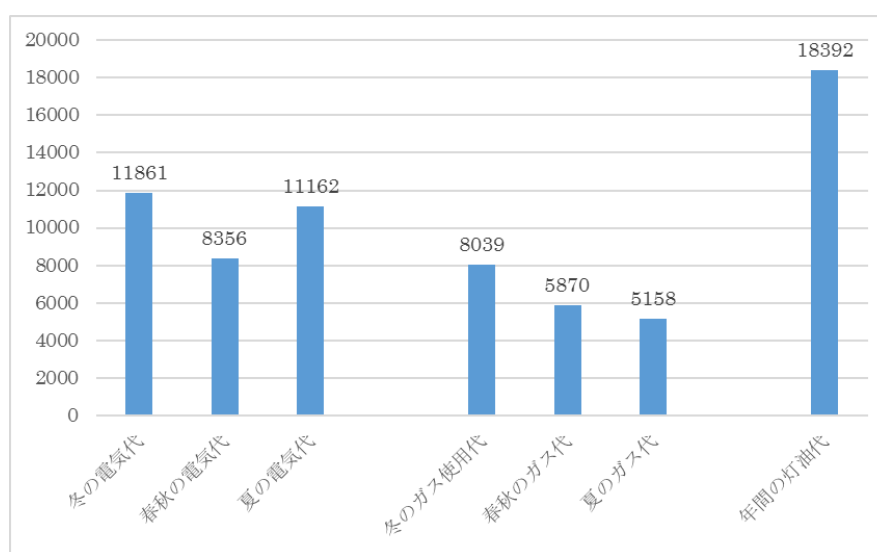


図7 光熱費の全体平均

(電気代 (n = 501)、ガス代 (n = 449) は月額、灯油代 (n = 165) は年間)

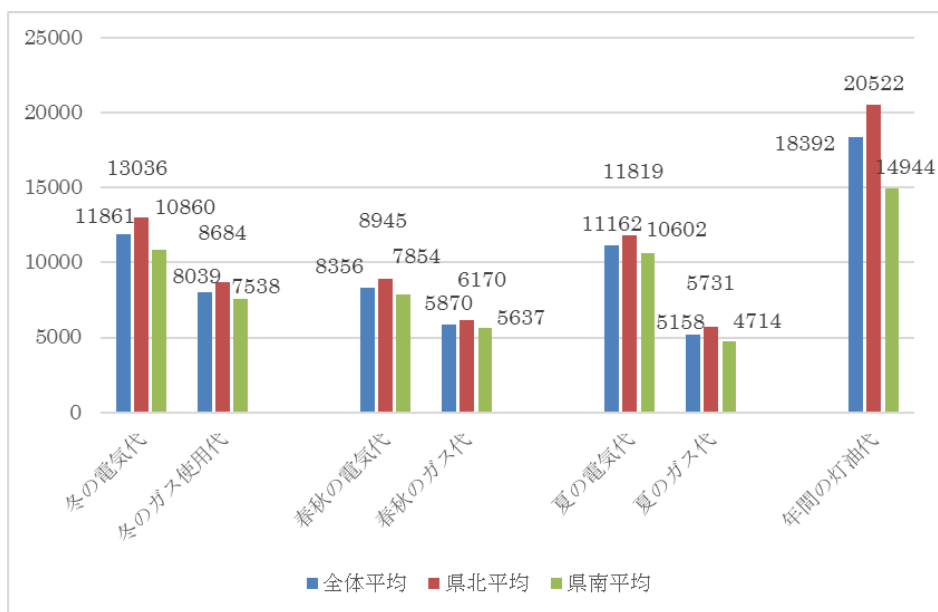


図8 光熱費の季節別比較 (県北 n = 229 県南 n = 272)

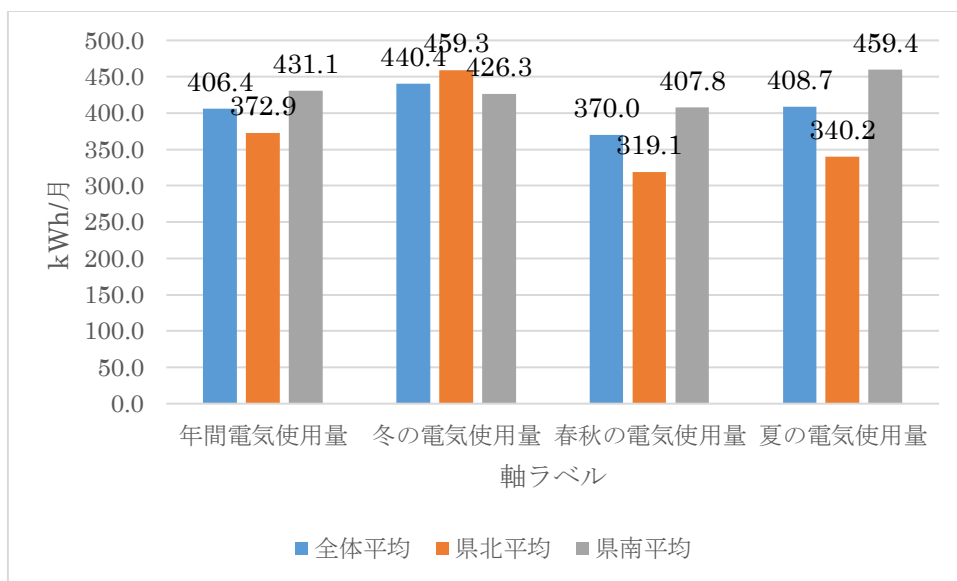


図9 エネルギーのうち電気使用量の比較

(単位: kWh 冬全体 n = 177、県北 n = 75、県南 n = 102)

春秋全体 n = 170、県北 n = 72、県南 n = 98)

夏全体 n = 168、県北 n = 71、県南 n = 97)

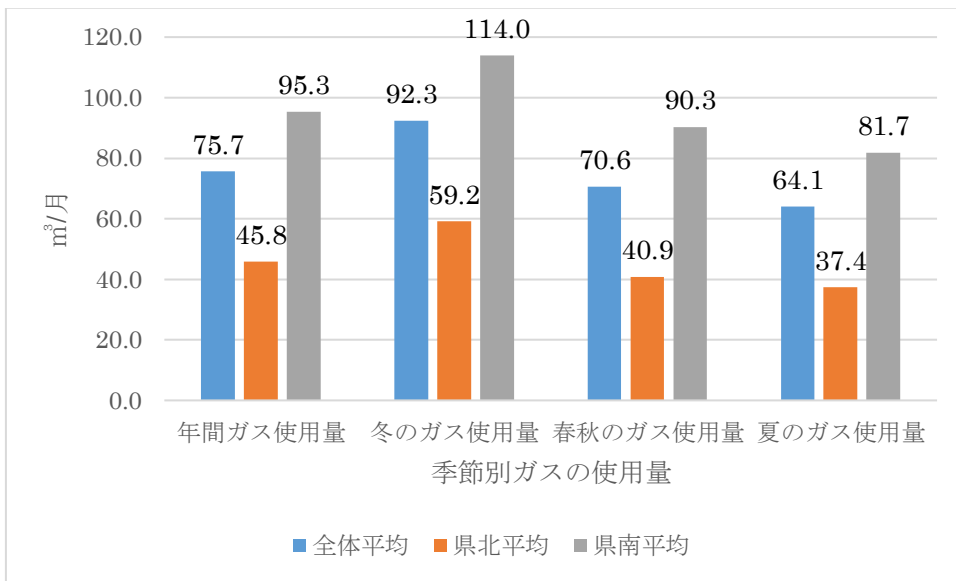


図10 エネルギーのうちガス使用量の比較

(単位：m³)

冬全体 n = 143、県北 n = 56、県南 n = 87)

春秋全体 n = 139、県北 n = 55、県南 n = 84)

夏全体 n = 137、県北 n = 54、県南 n = 83)

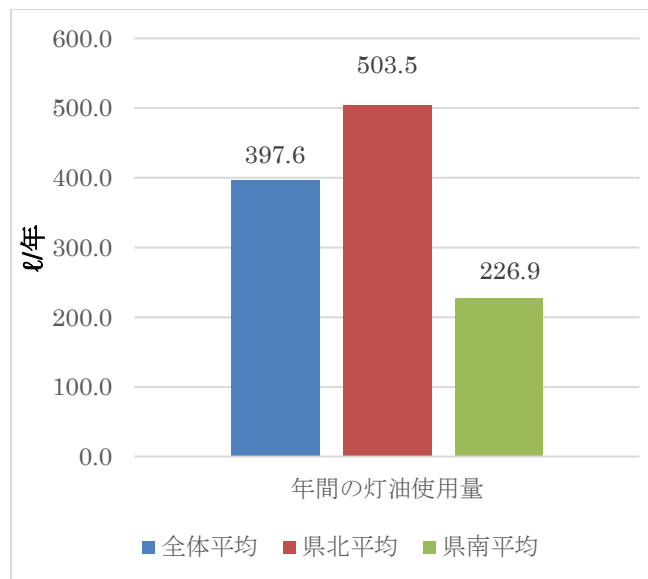


図11 エネルギーのうち灯油使用量の比較

(単位：ℓ 全体 n = 162、県北 n = 100、県南 n = 62)

属性ごとの光熱費比較は P41 より

4.4 住冷暖房等に関する調査結果

(設問) お住まいのエアコンの使用状況をお聞きします。エアコンは何台お持ちですか。

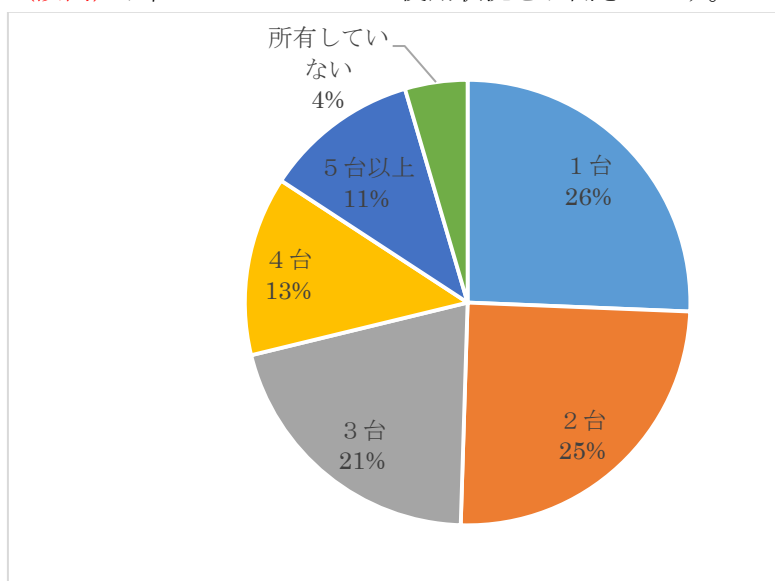


図12 エアコンの設置台数の割合 (n = 507)

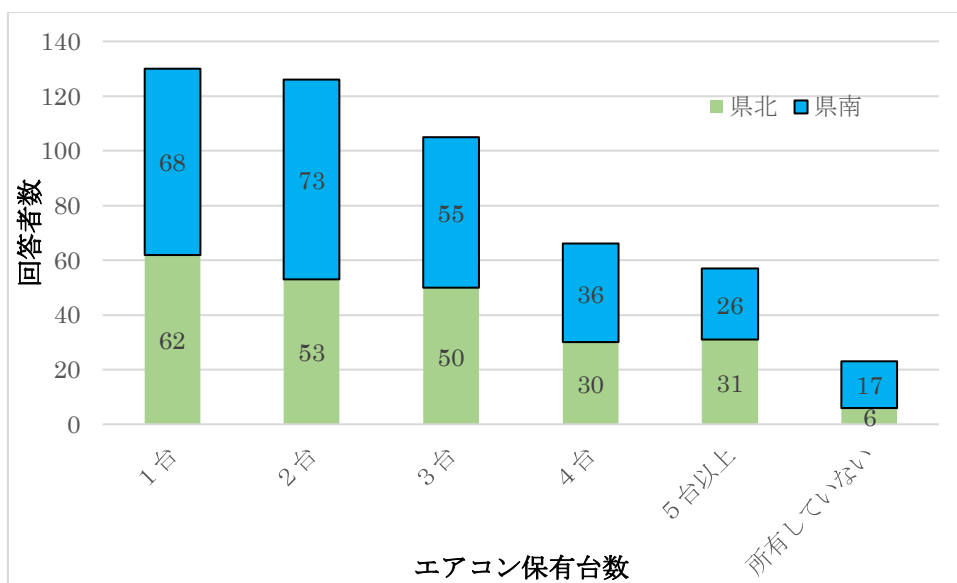


図13 県北・県南それぞれのエアコンの設置台数 (n = 507)

(設問) ご使用のエアコンで「冷房」を使用する一日あたりの使用時間についてお答えください。

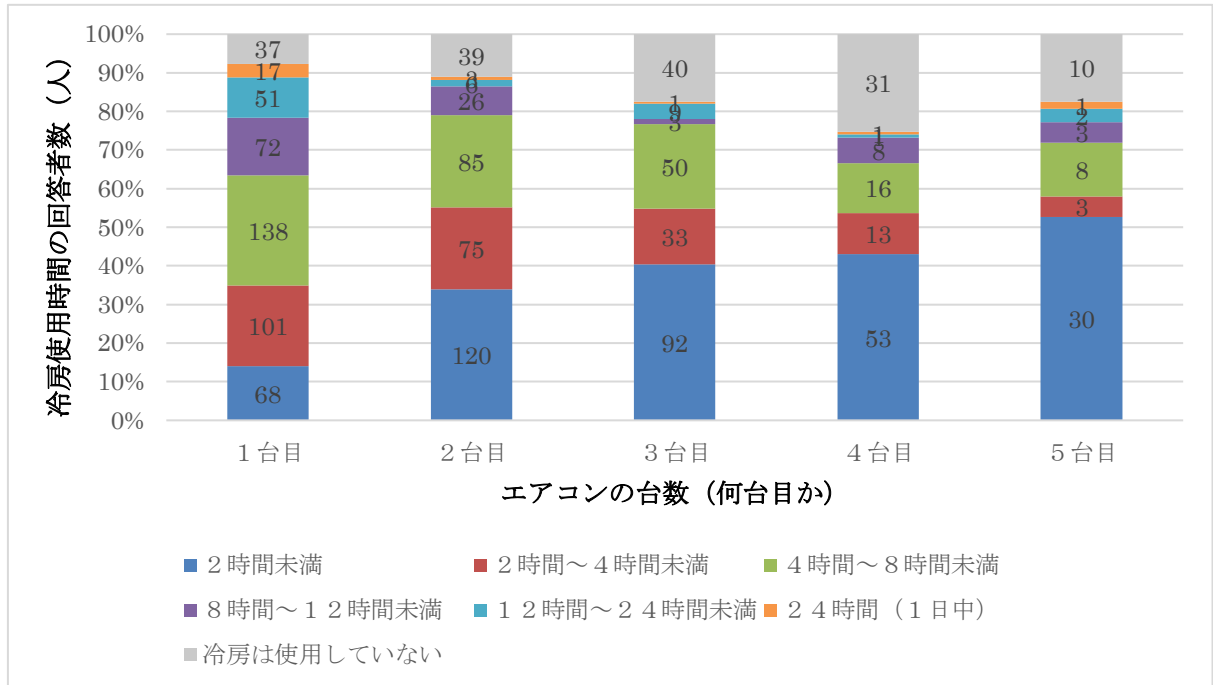


図 1 4 冷房の一日あたりの使用時間 (全体) (n = 484)

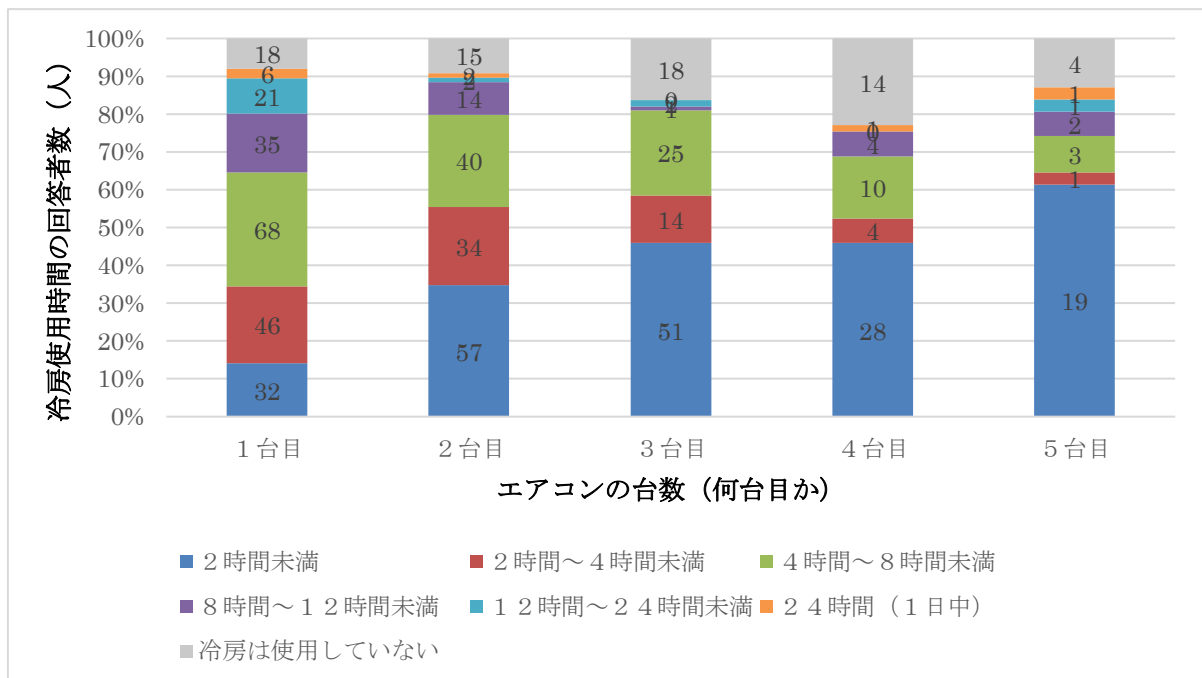


図 1 5 冷房の一日あたりの使用時間 (県北) (n = 484)

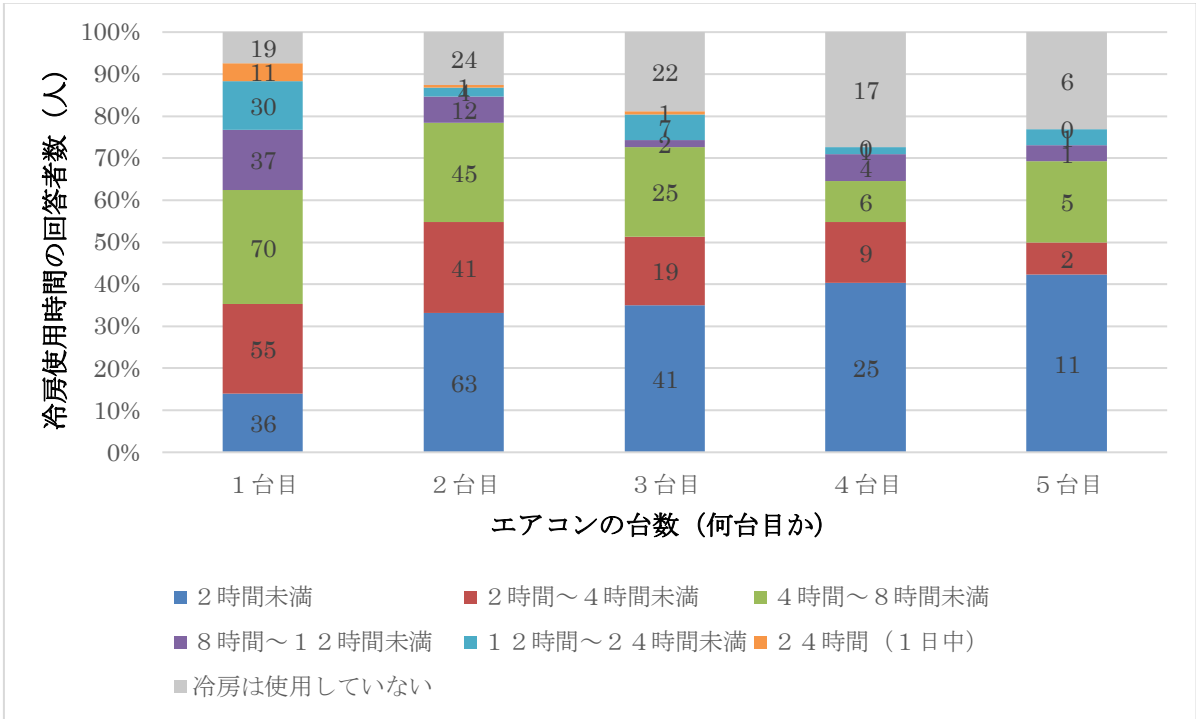


図16 冷房の一日あたりの使用時間 (県南) (n = 484)

(設問) ご使用のエアコンで「暖房」を使用する一日あたりの使用時間についてお答えください。

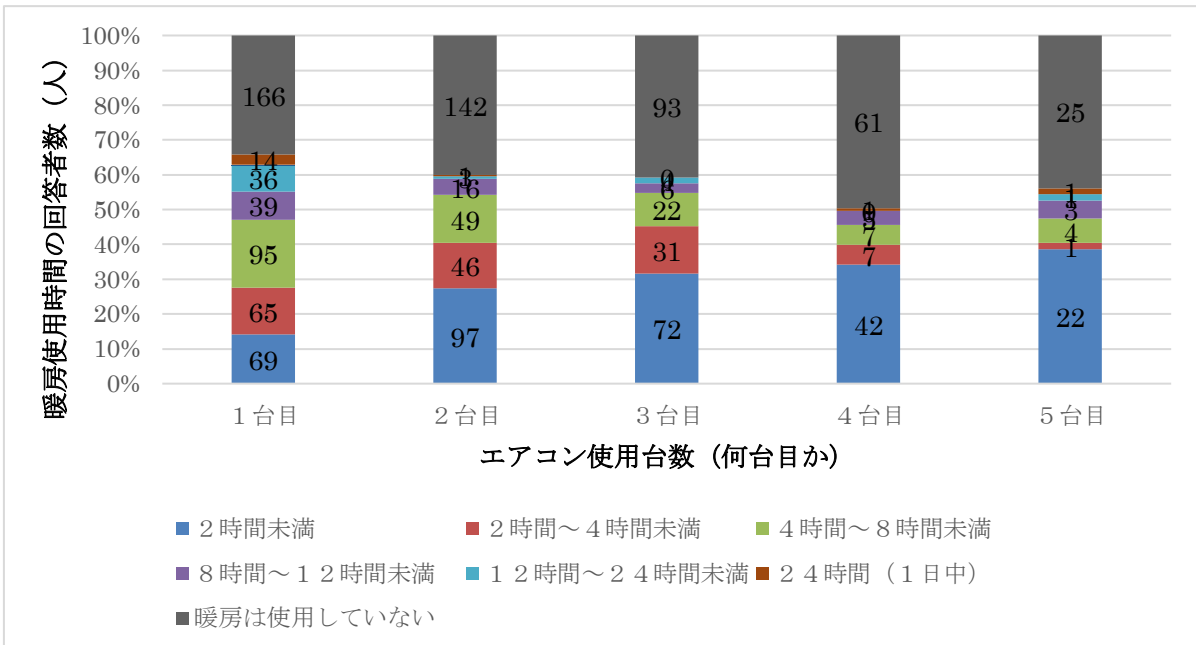


図17 暖房の一日あたりの使用時間 (全体) (n = 484)

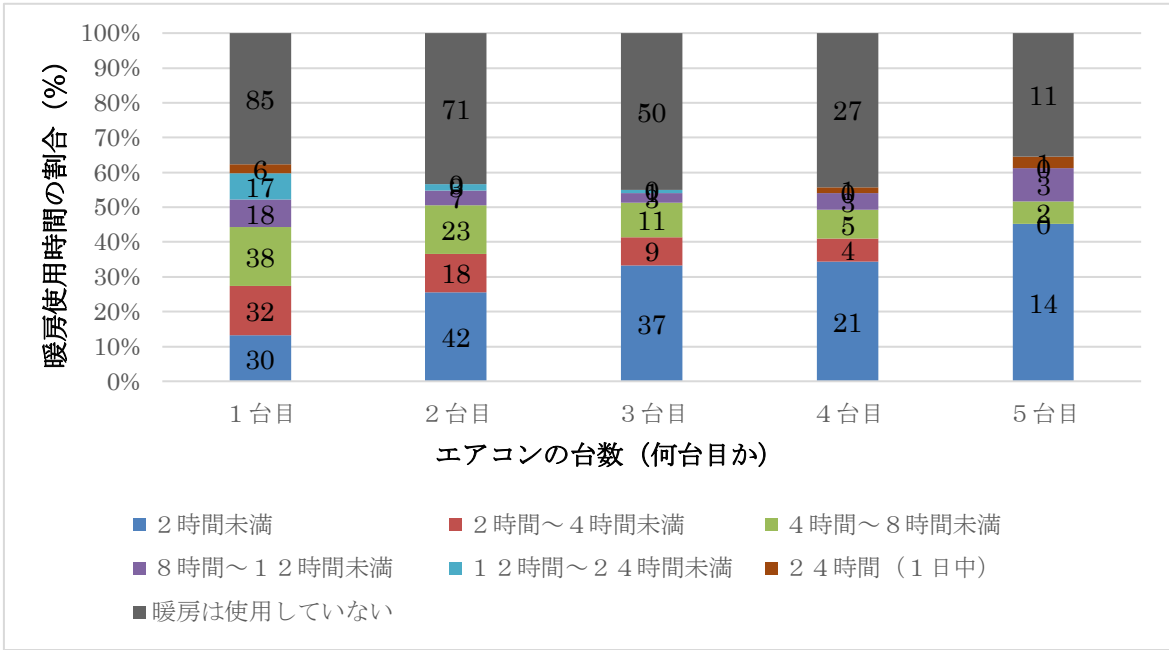


図 18 暖房の一日あたりの使用時間 (県北)

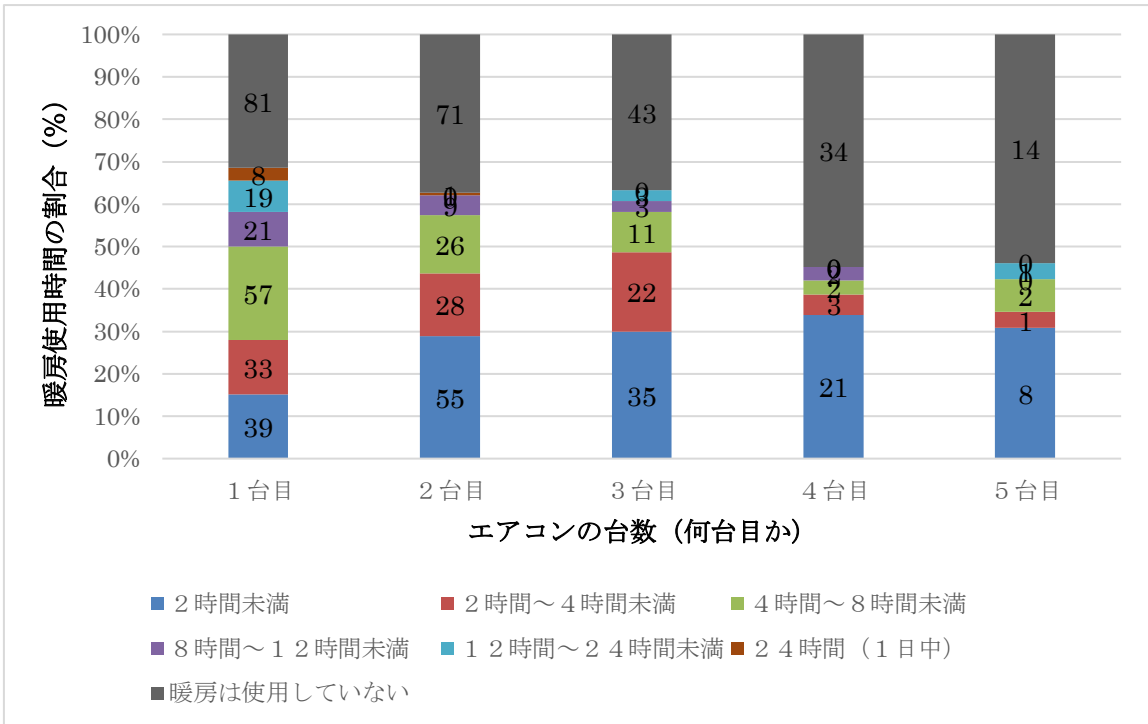


図 19 暖房の一日あたりの使用時間 (県南)

(設問) 現在使用しているエアコンの製造年についてお答えください。

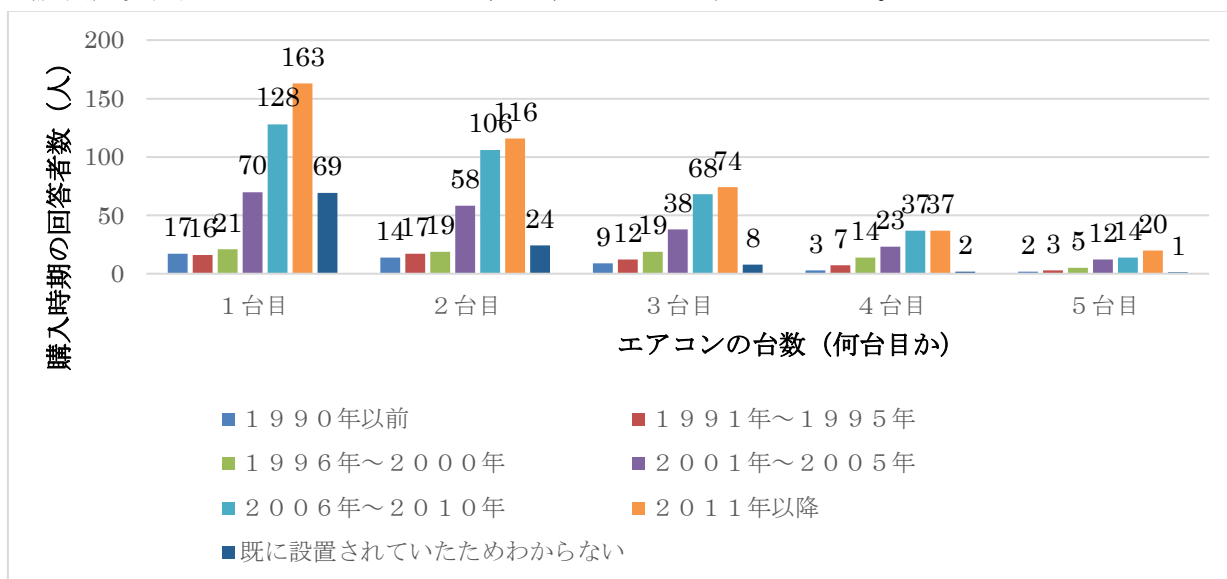


図20 エアコンの購入時期 (n = 484)

(設問) エアコン以外の暖房器具について使用しているものをお答えください。

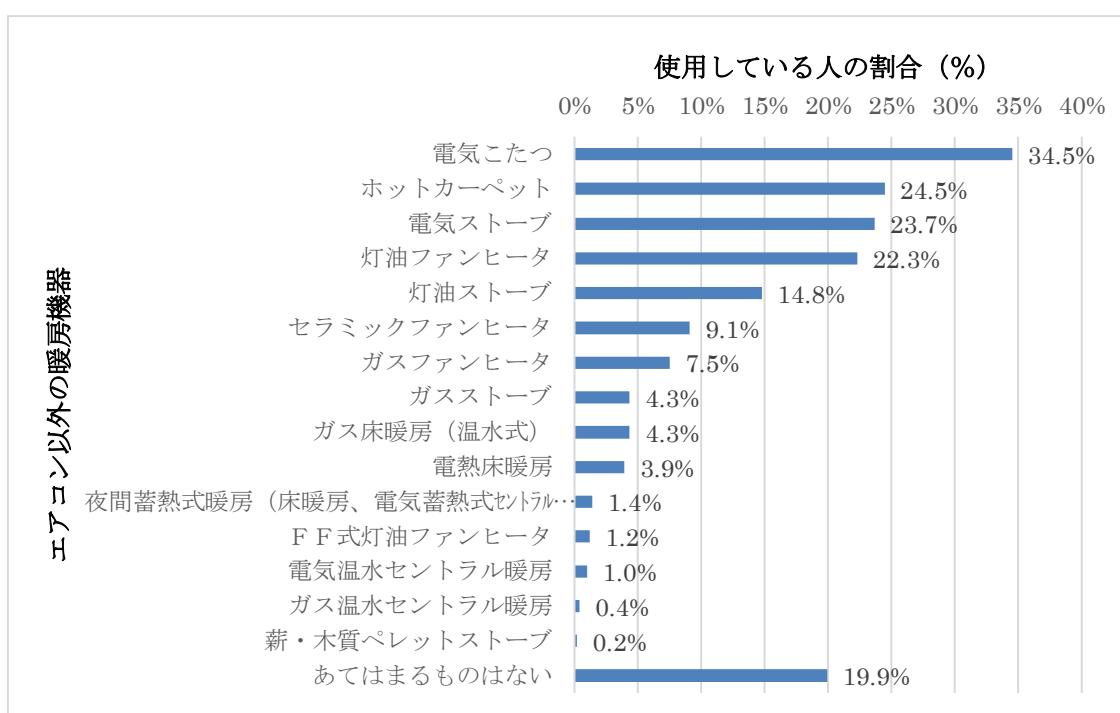


図21 エアコン以外に使用している暖房機器 (n = 507・MA)

(設問) エアコン以外の暖房器具について、1日の使用時間についてお答えください。

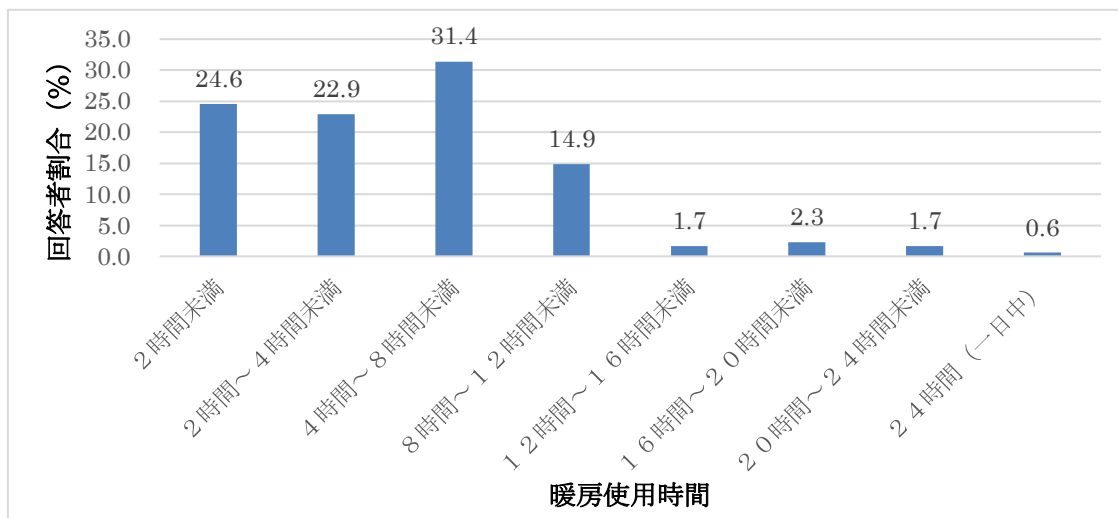


図 2 2 電気こたつ使用時間 (n = 175)

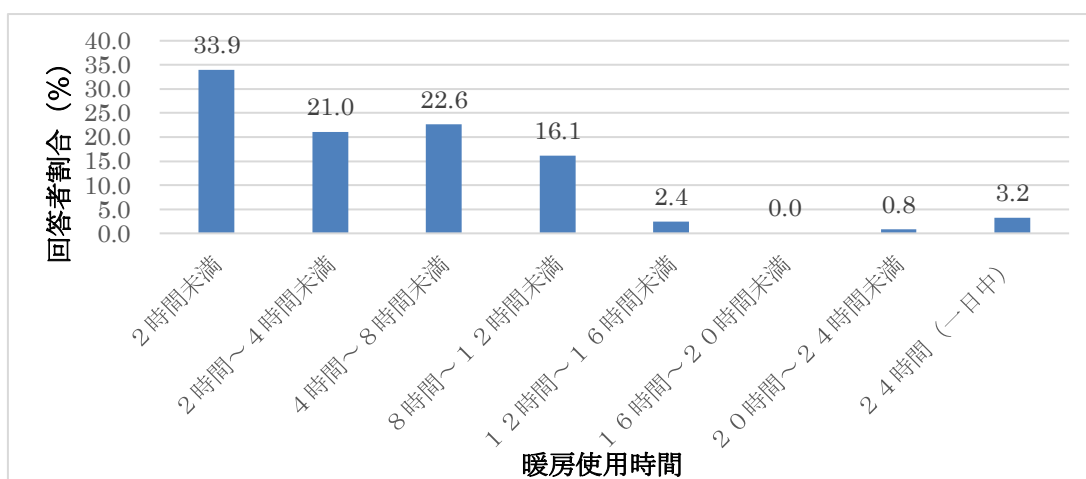


図 2 3 ホットカーペット使用時間 (n = 124)

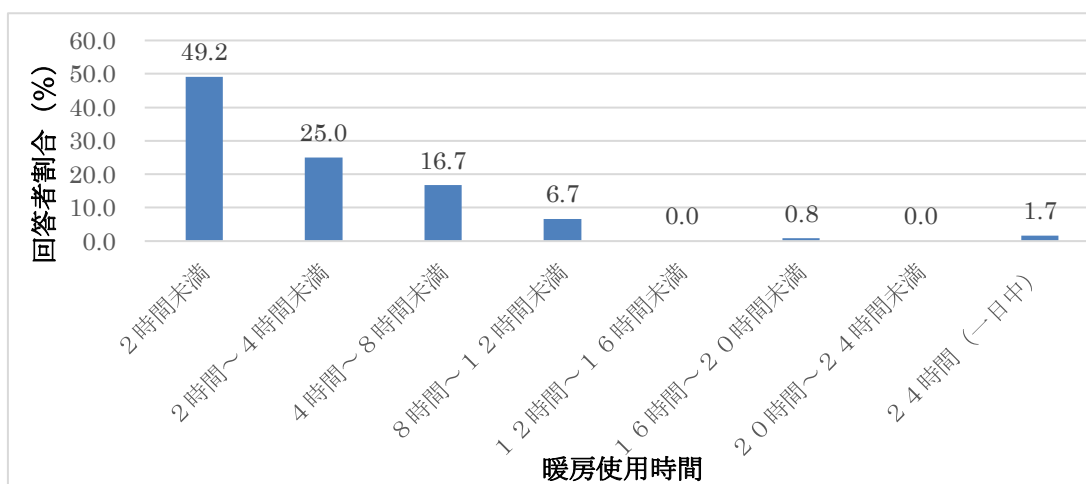


図 2 4 電気ストーブ使用時間 (n = 120)

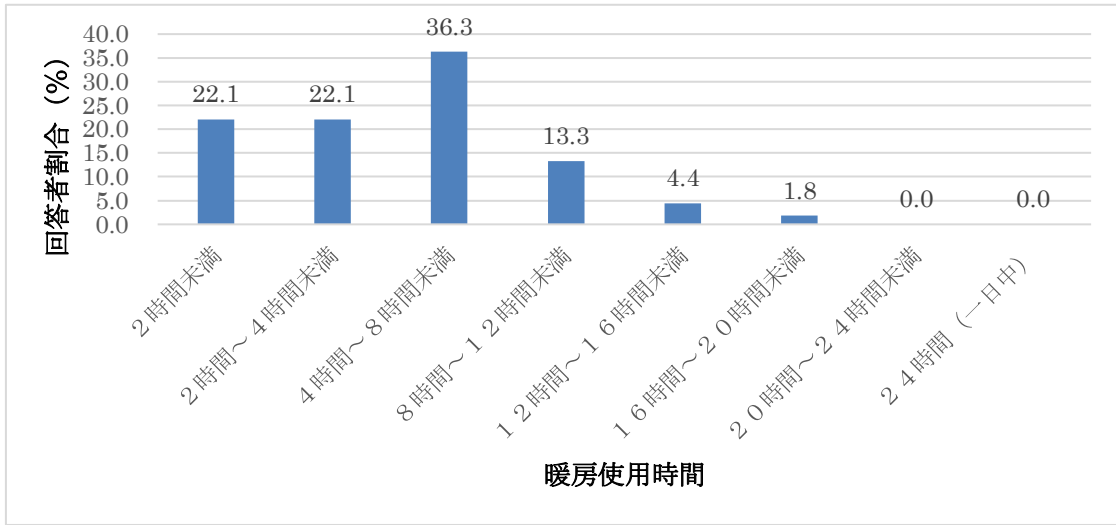


図 2 5 灯油ファンヒーター使用時間 (n = 113)

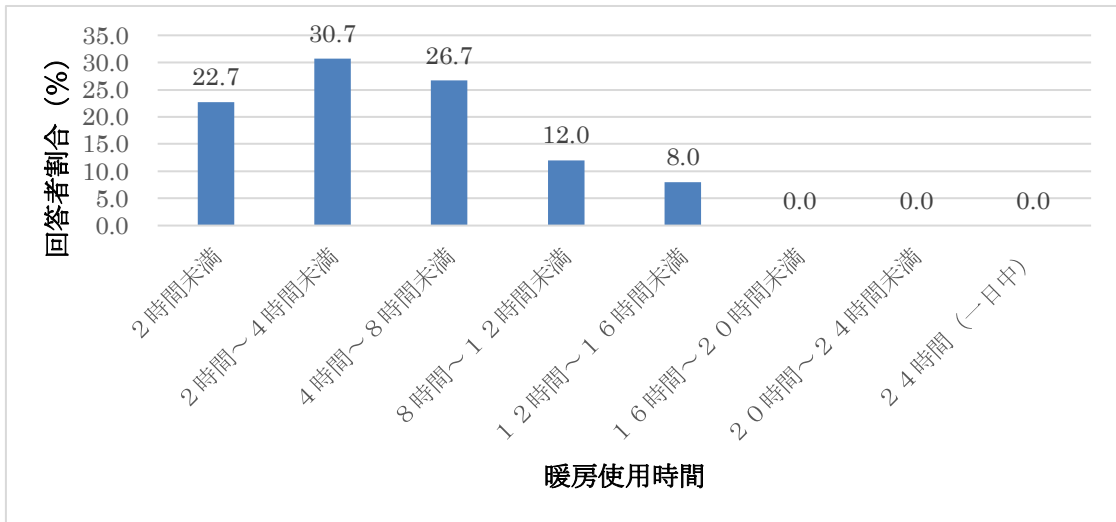


図 2 6 灯油ストーブ使用時間 (n = 75)

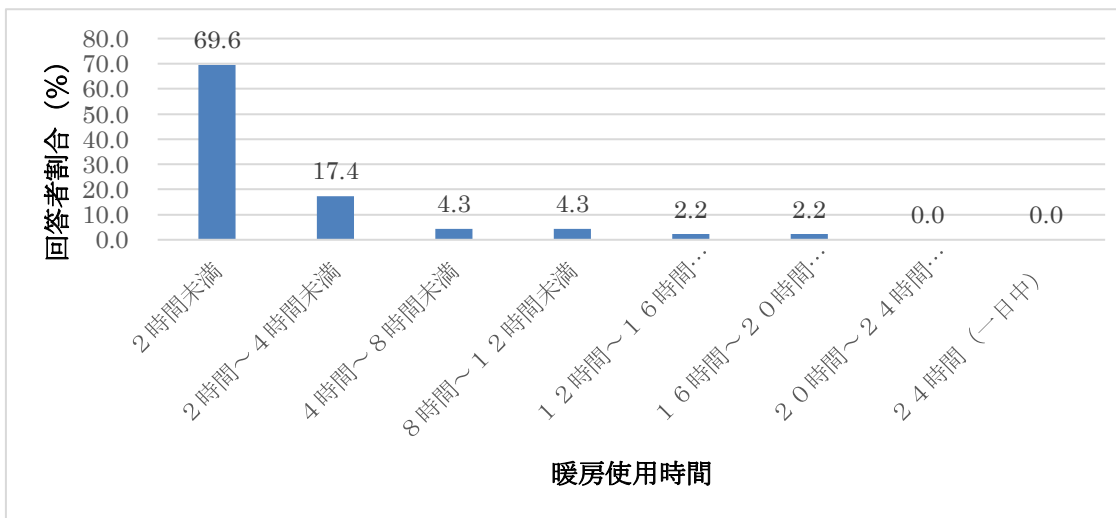


図 2 7 セラミックファンヒーター使用時間 (n = 46)

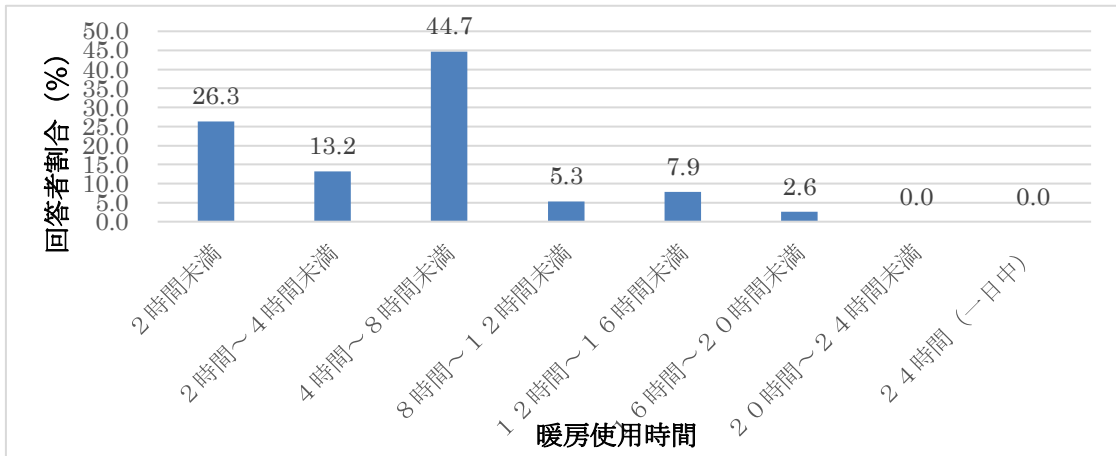


図 2 8 ガスファンヒーター使用时间 (n = 3 8)

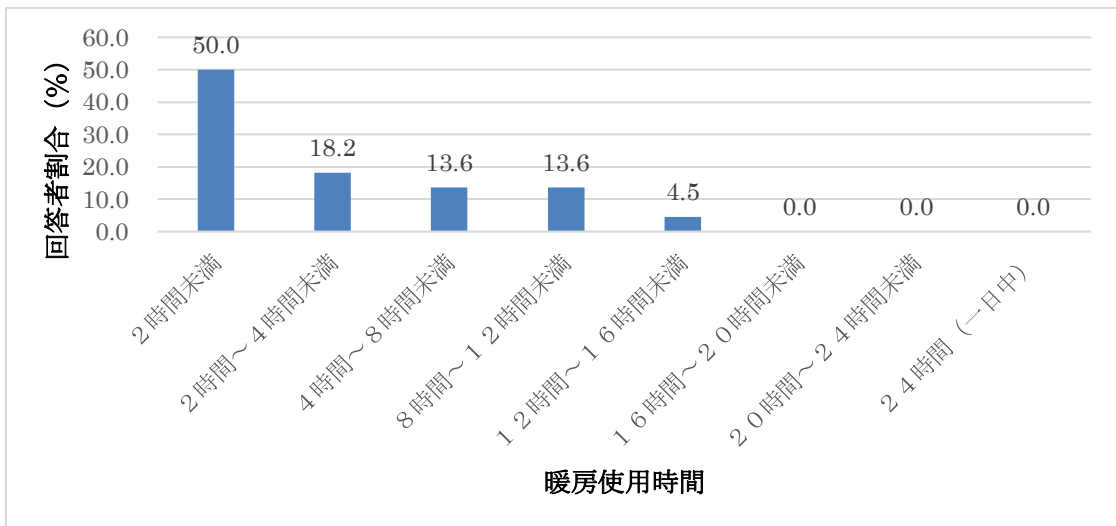


図 2 9 ガスストーブ使用时间 (n = 2 2)

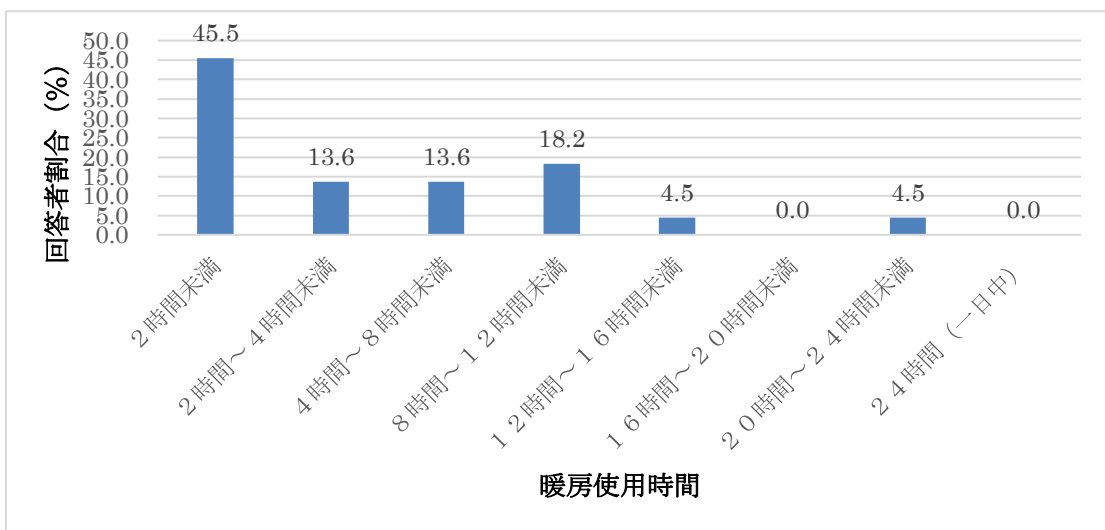


図 3 0 ガス床暖房(温水式)使用时间 (n = 2 2)

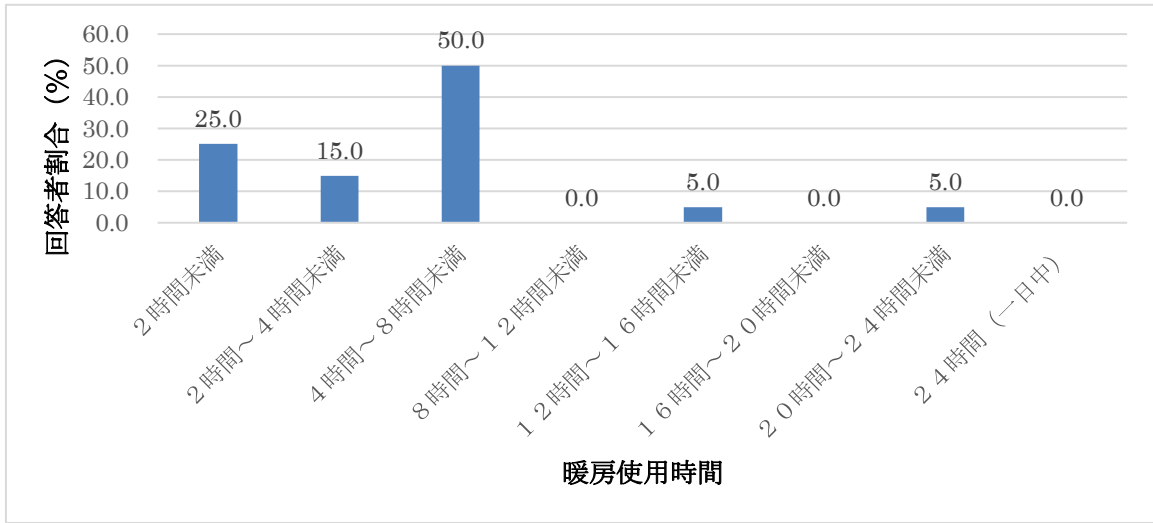


図 3 1 電熱床暖房使用時間 (n = 20)

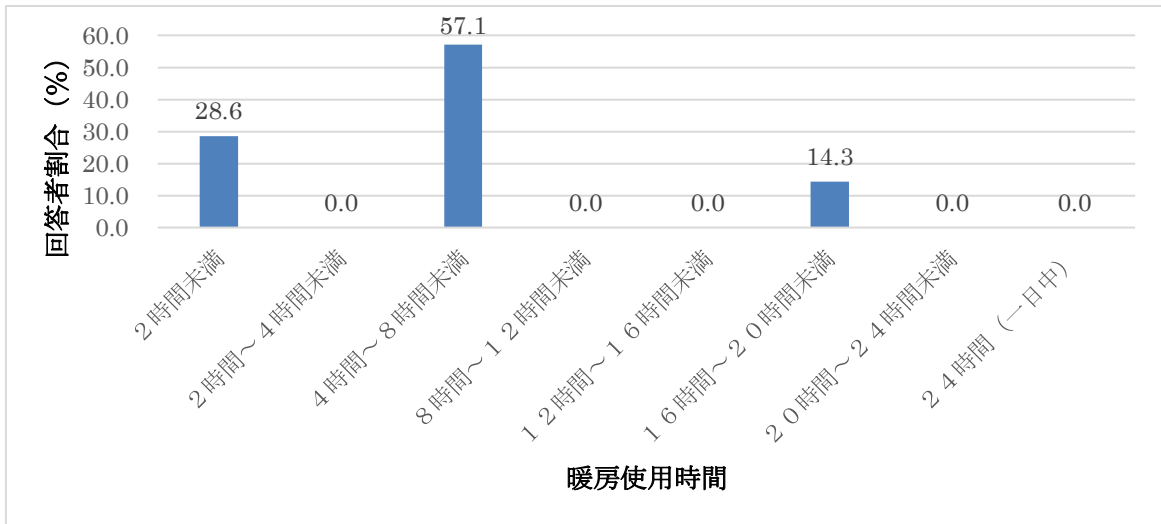


図 3 2 夜間蓄熱式暖房使用時間 (n = 7)

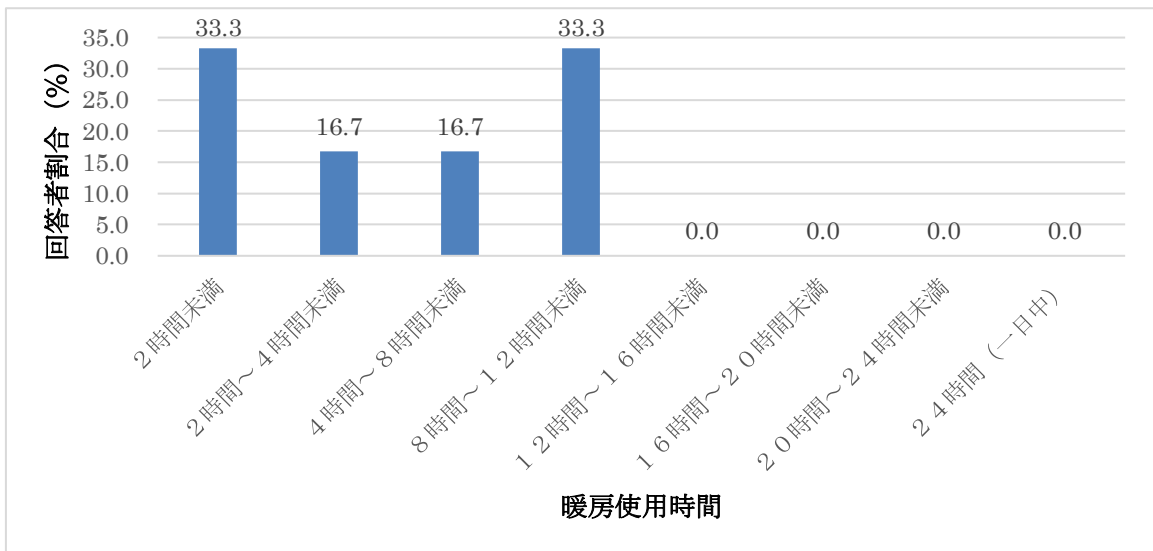


図 3 3 FF式灯油ファンヒーター使用時間 (n = 6)

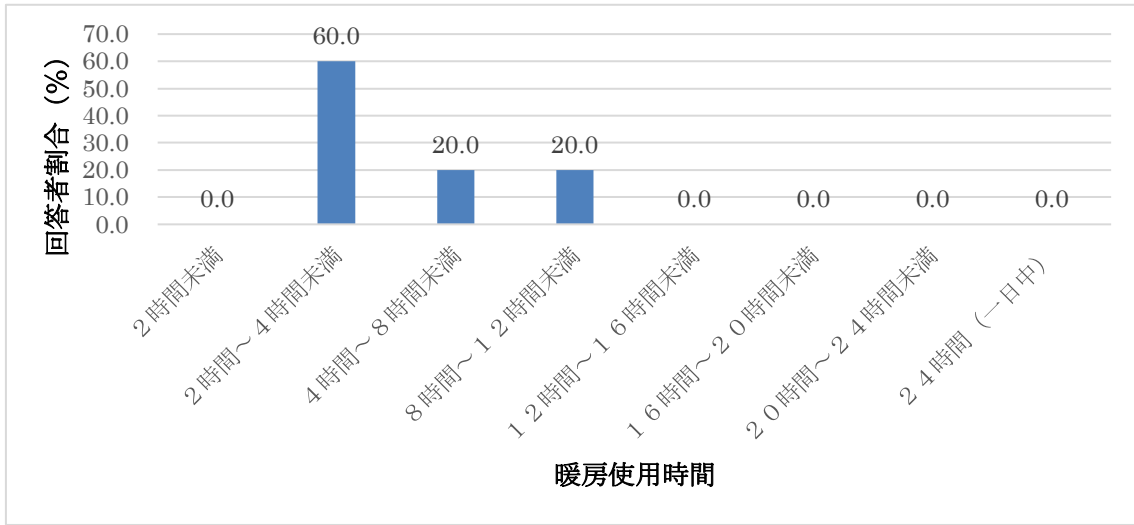


図 3 4 電気温水セントラル使用時間 (n = 5)

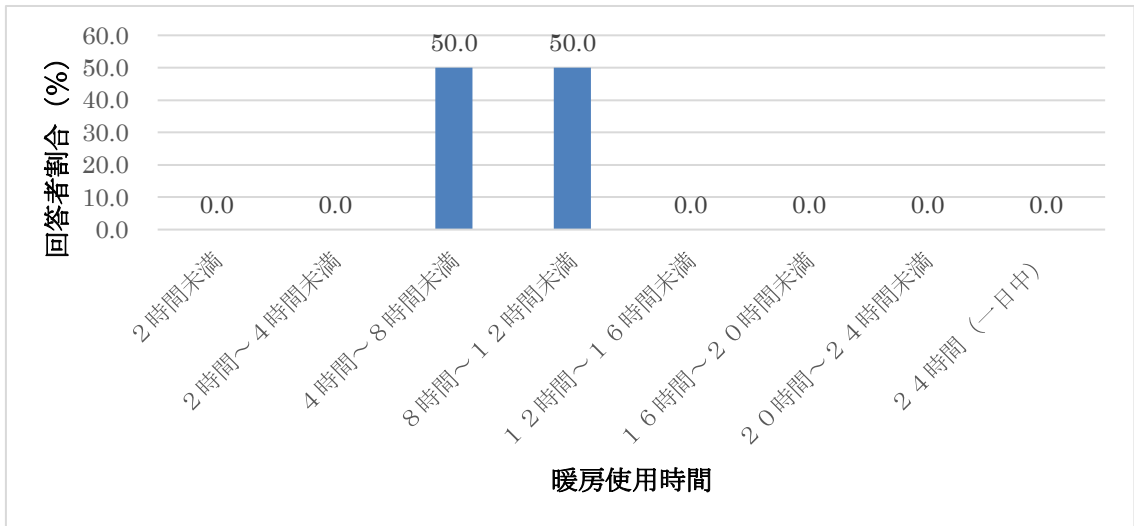


図 3 5 ガス温水セントラル使用時間 (n = 2)

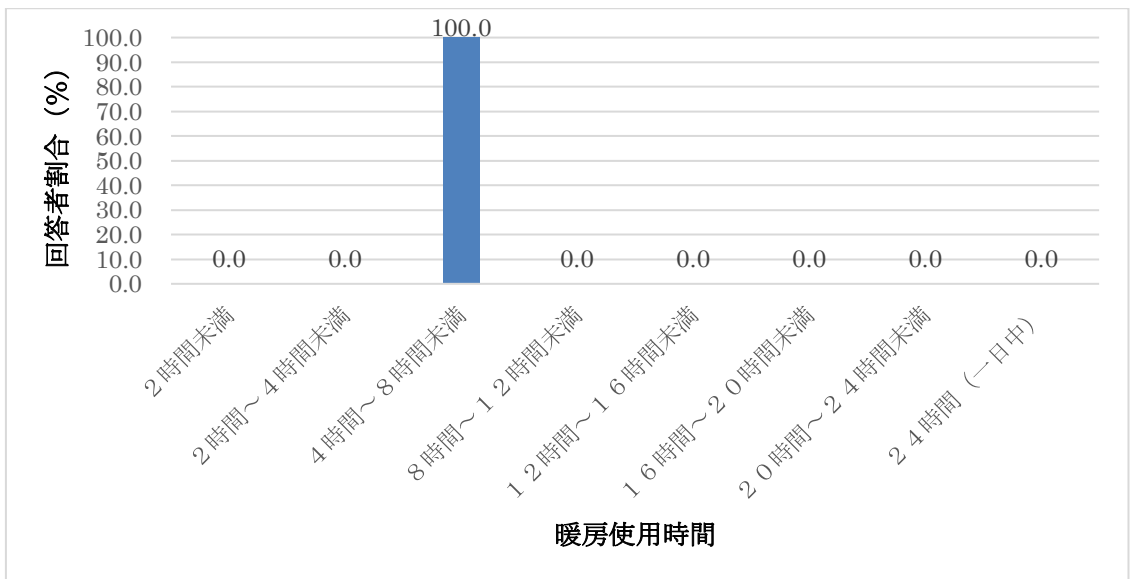


図 3 6 薪・木質ペレットストーブ使用時間 (n = 1)

4.5 給湯に関する調査結果

(設問) 日常的に使用している給湯器（風呂、洗いもの）の種類をお知らせください。

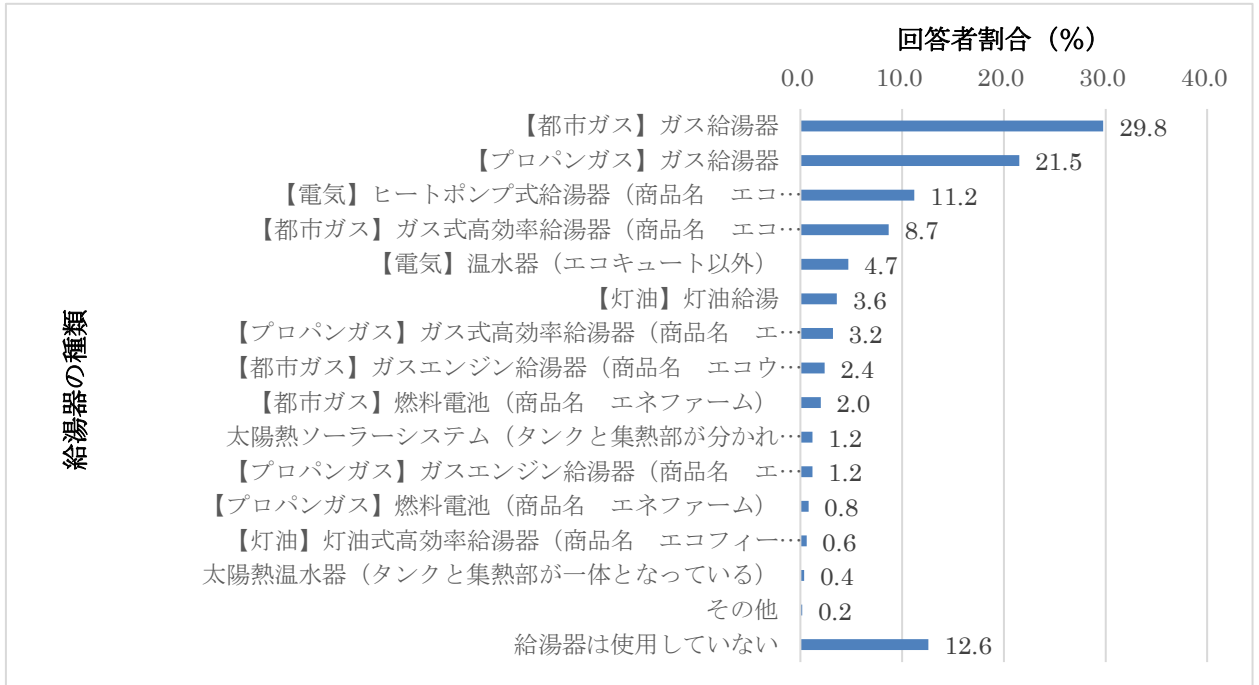


図37 給湯器の種類 (n = 507 MA)

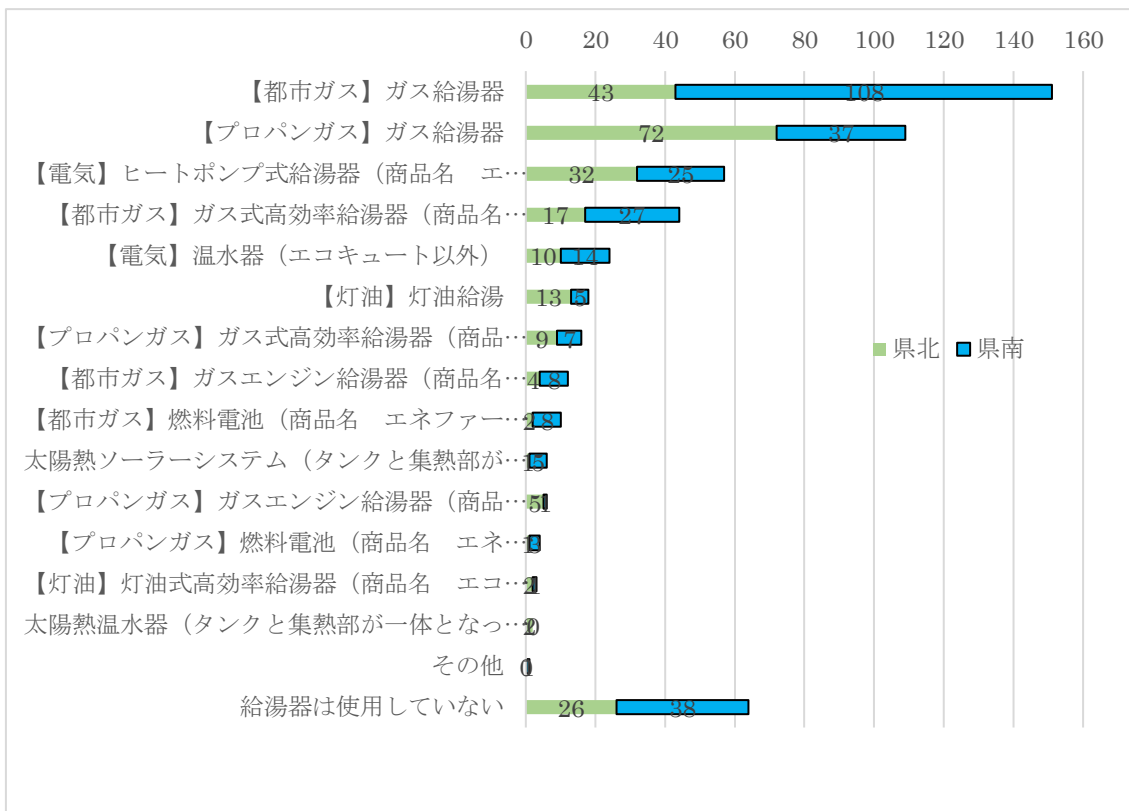


図38 給湯器の種類 (地域別) (n = 507 MA)

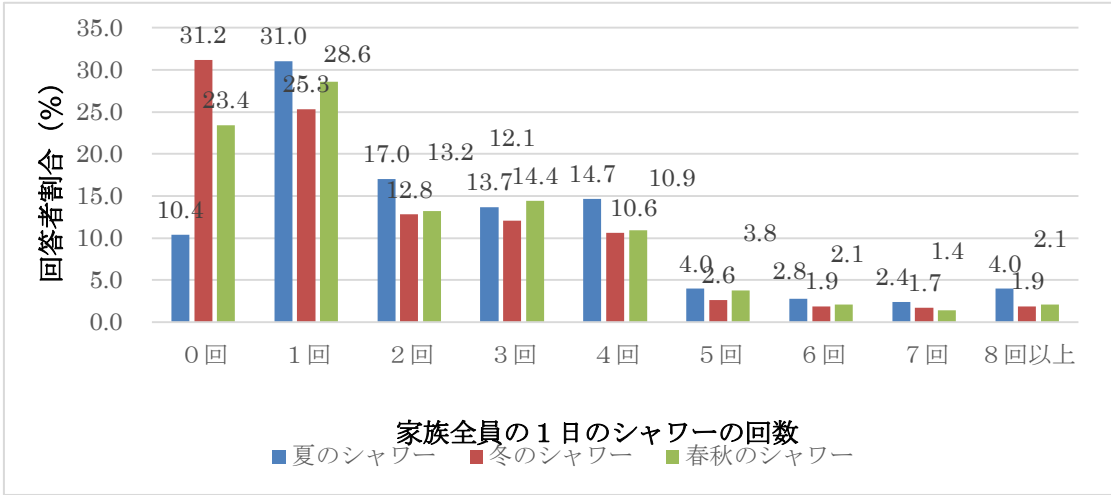


図 3 9 一日のシャワーの回数 (10分を1回とする) (n = 507)

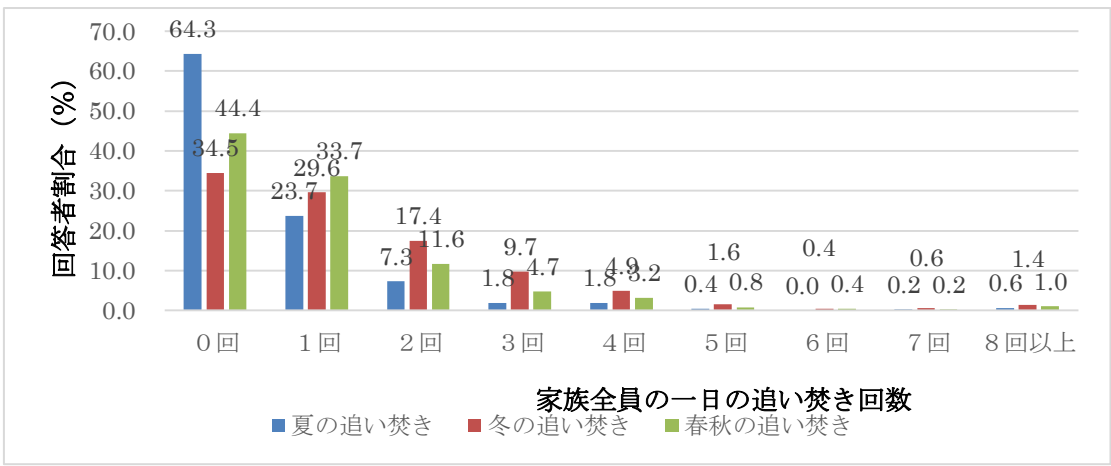


図 4 0 一日の追い焚きの回数 (n = 507)

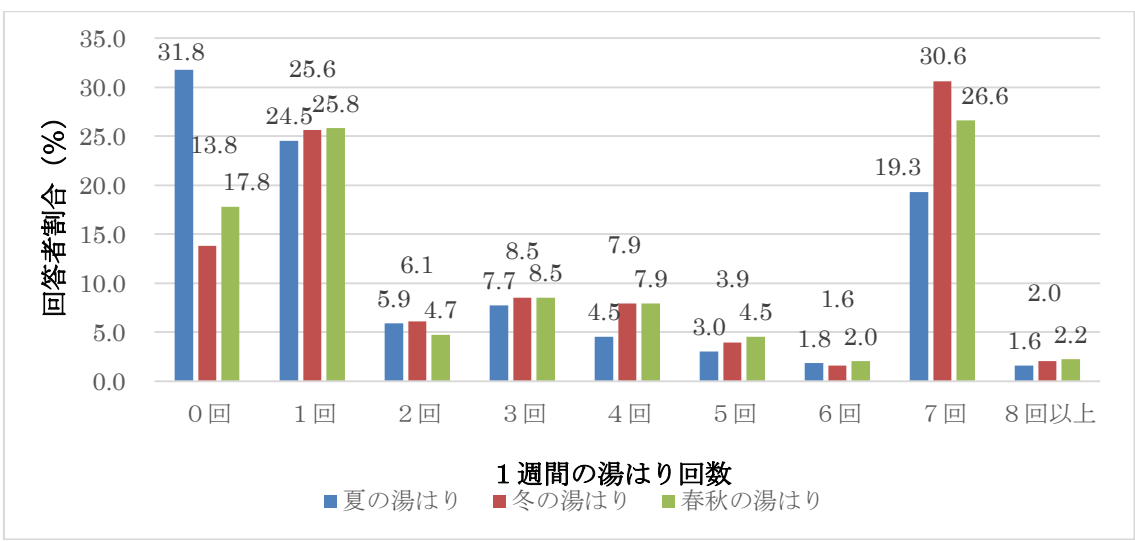


図 4 1 一週間の湯はりの回数 (n = 507)

4.6 照明に関する調査結果

(設問) ご家庭で日常的に使用されている照明器具についてお聞きします。

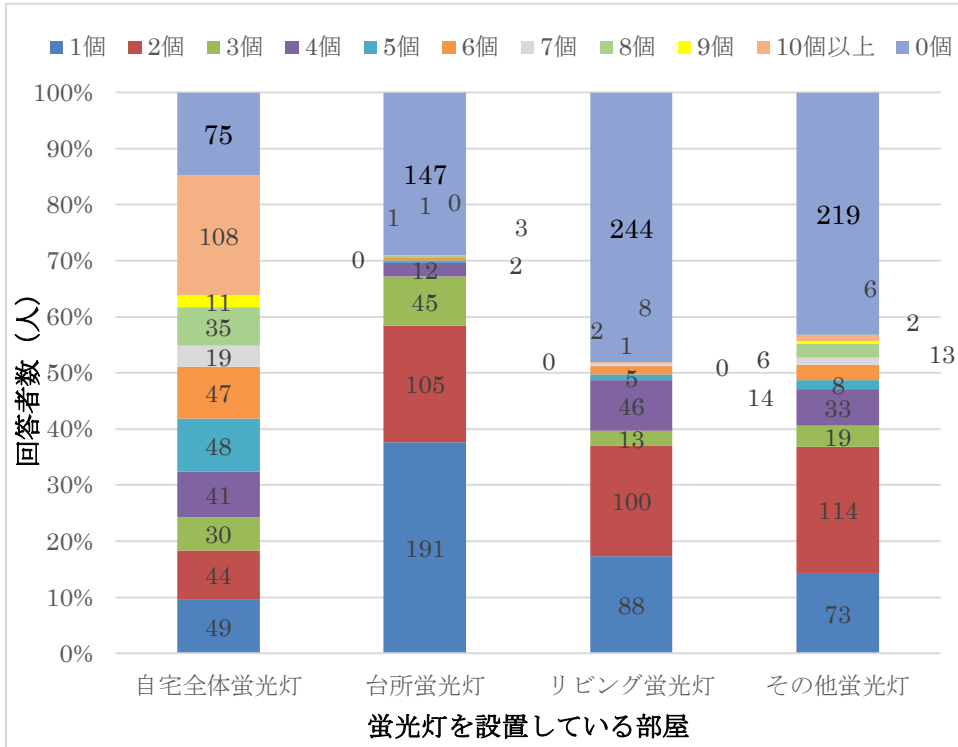


図 4 2 蛍光灯の個数 (n = 5 0 7)

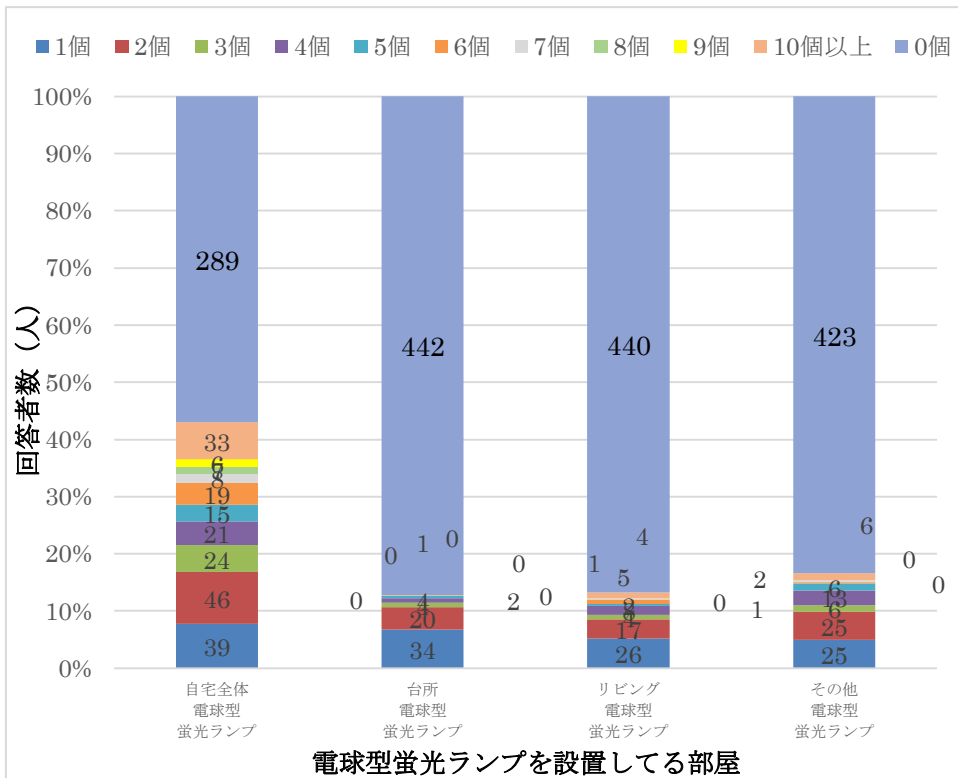


図 4 3 電球形蛍光灯の個数 (n = 5 0 7)

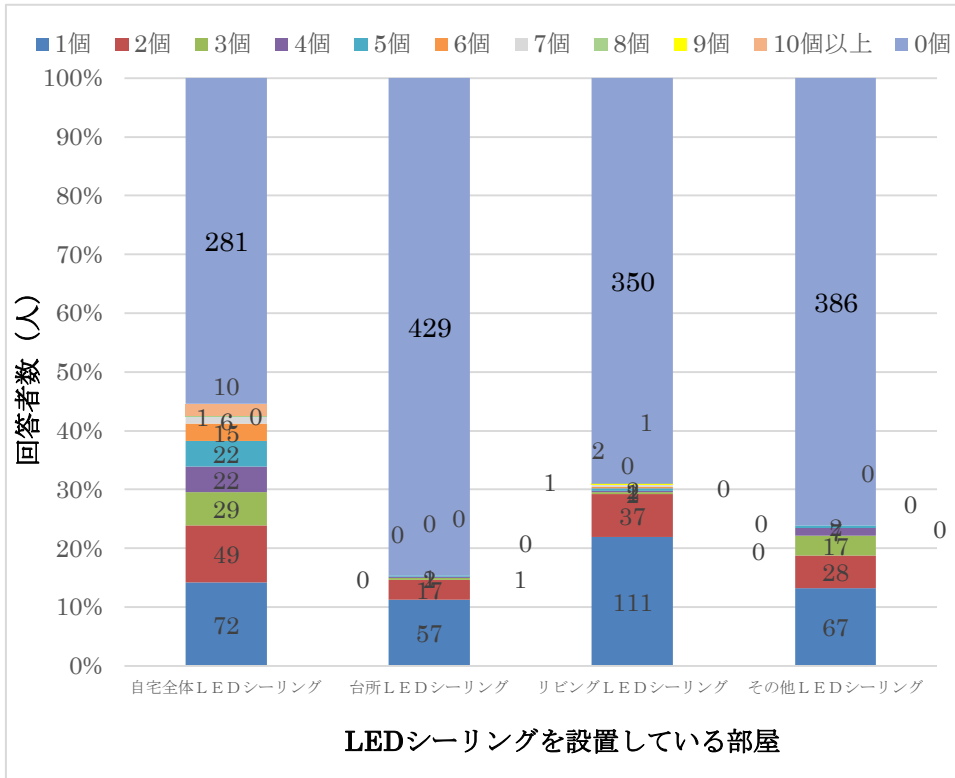


図4 4 LEDシーリングの個数 (n = 5 0 7)

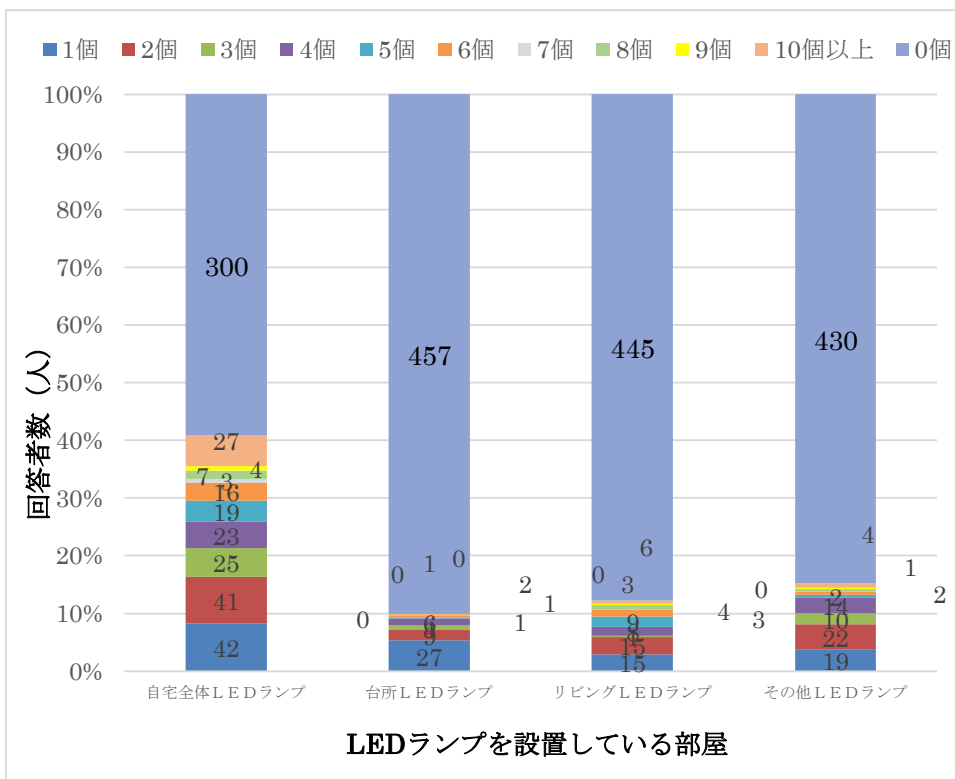


図4 5 LEDランプの個数 (n = 5 0 7)

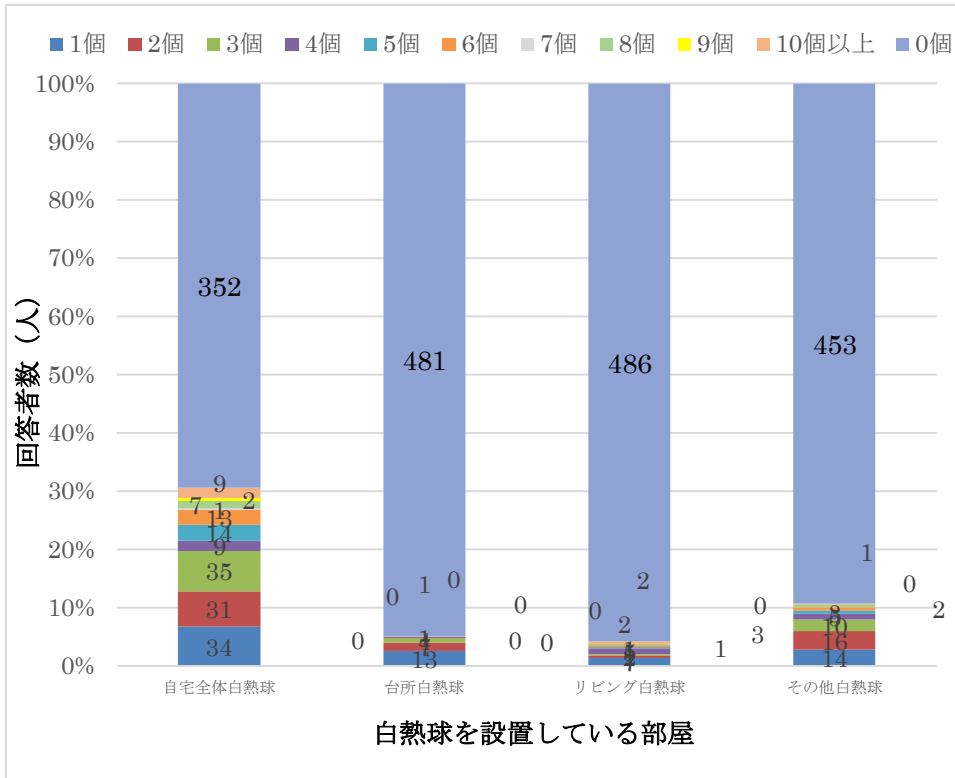


図 4 6 白熱球の個数 (n = 5 0 7)

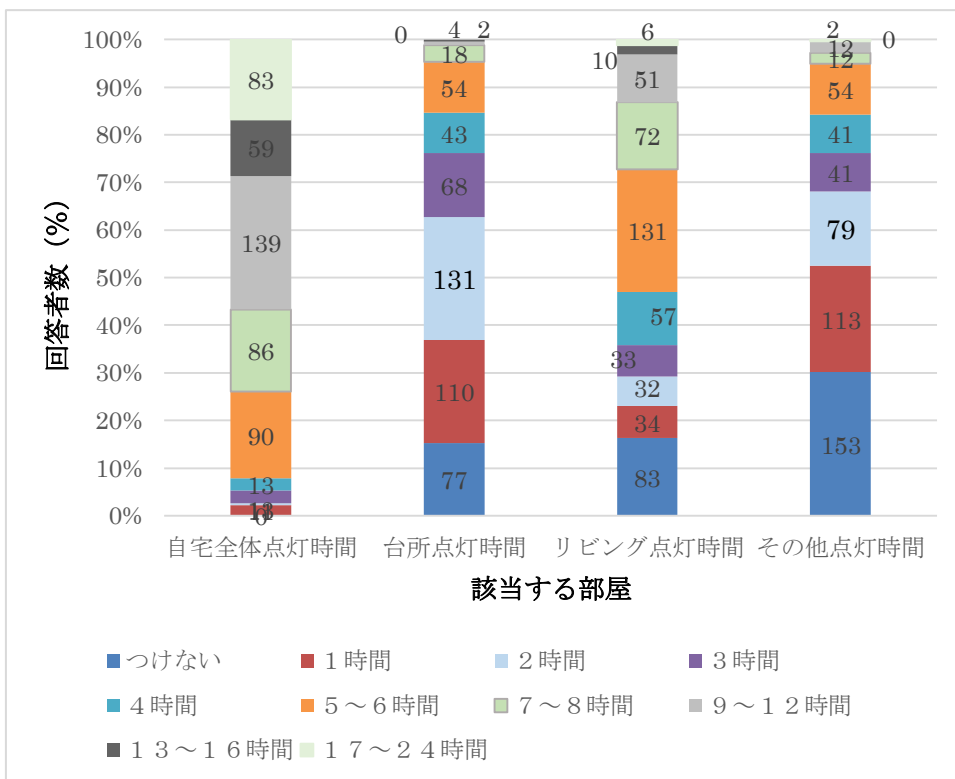


図 4 7 照明の点灯時間 (n = 5 0 7)

4.7 冷蔵庫・冷凍ストッカーに関する調査結果

(設問) 冷凍・冷蔵庫の使用台数についてお聞きします。

表7 冷蔵冷凍庫の使用台数 (県北・県南)

	合計	県北	県南
1台	425	194	231
2台	54	29	25
3台	6	3	3
4台以上	1	1	0
使用していない	21	5	16

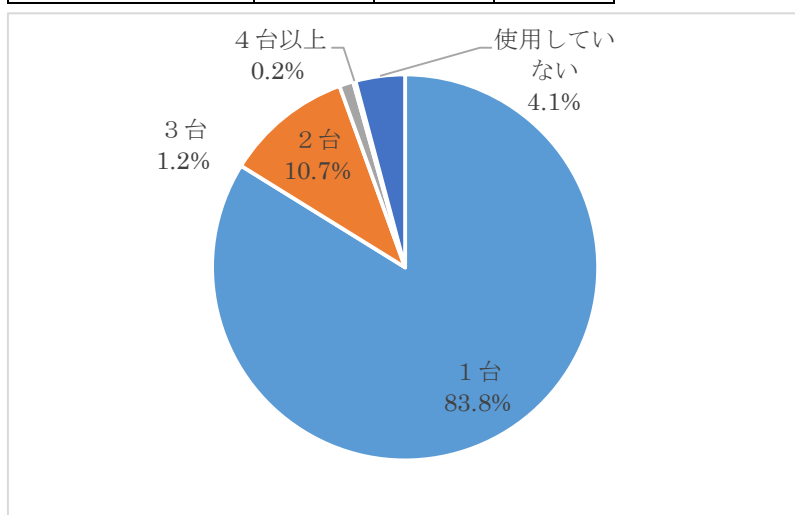


図48 冷蔵冷凍庫使用台数 (n = 507)

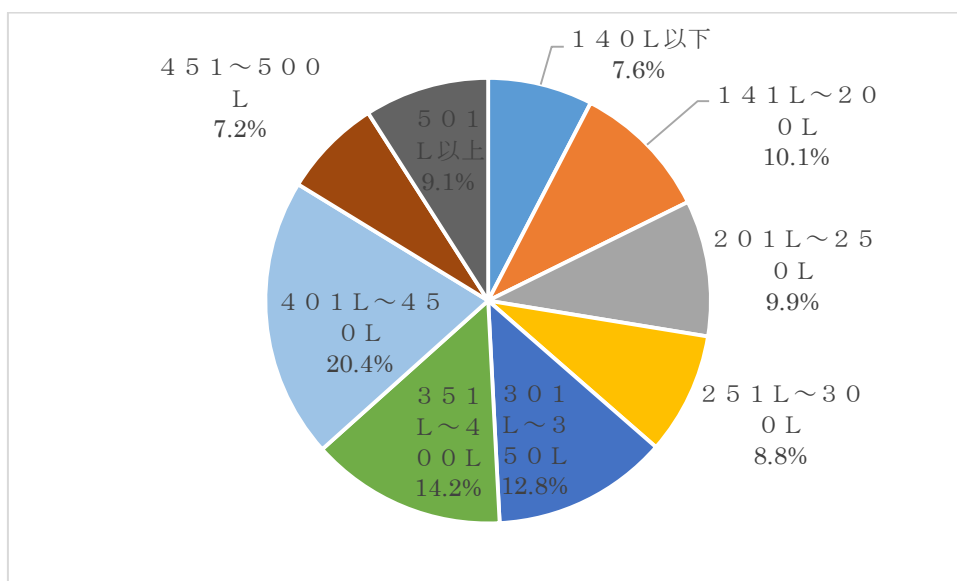


図49 冷蔵庫の容量 (1台目) (n = 486)

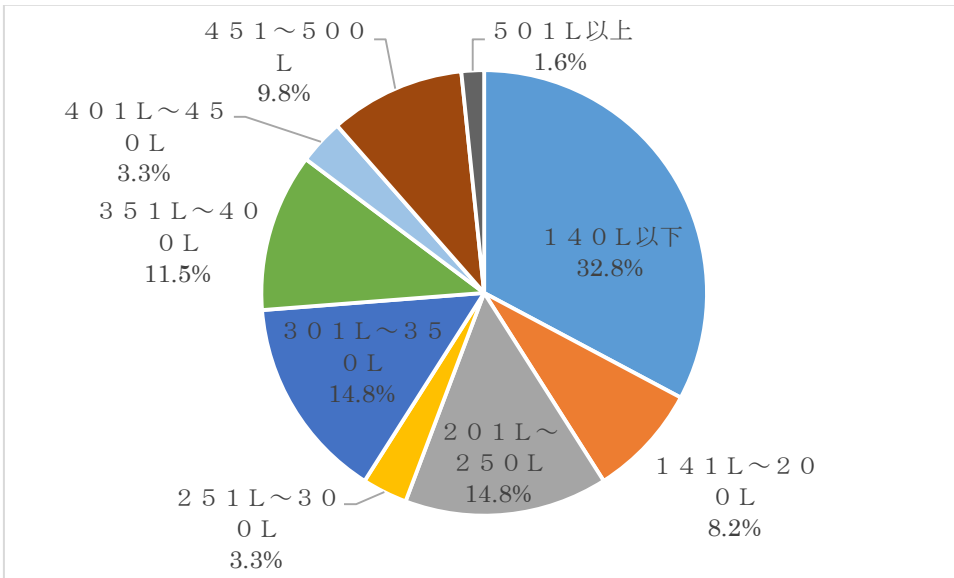


図50 冷蔵庫の容量（2台目）（n=61）

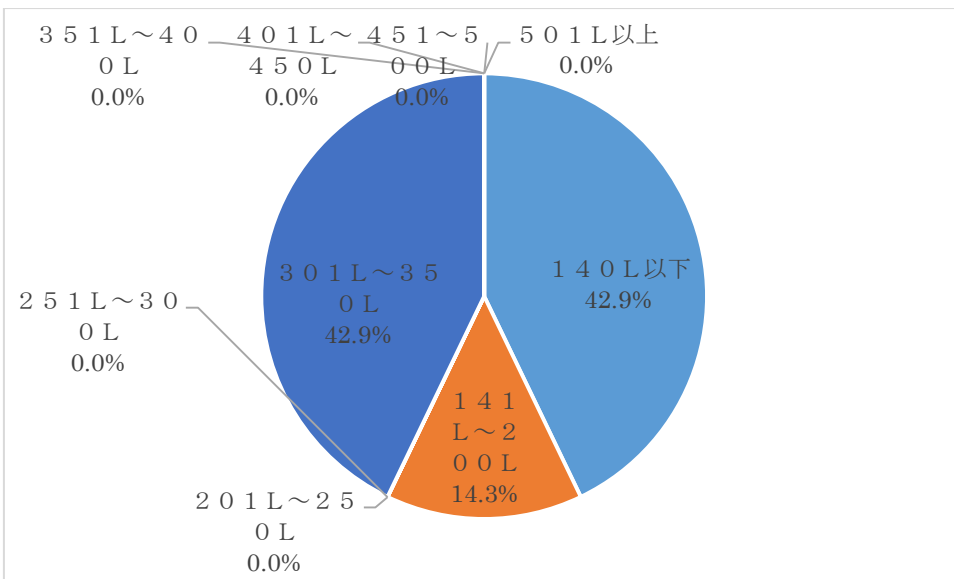


図51 冷蔵庫の容量（3台目）（n=7）

*冷蔵庫の4台目（1家庭）の容量は140L以下

(設問) 冷凍・冷蔵庫の使用年数についてお聞きします。

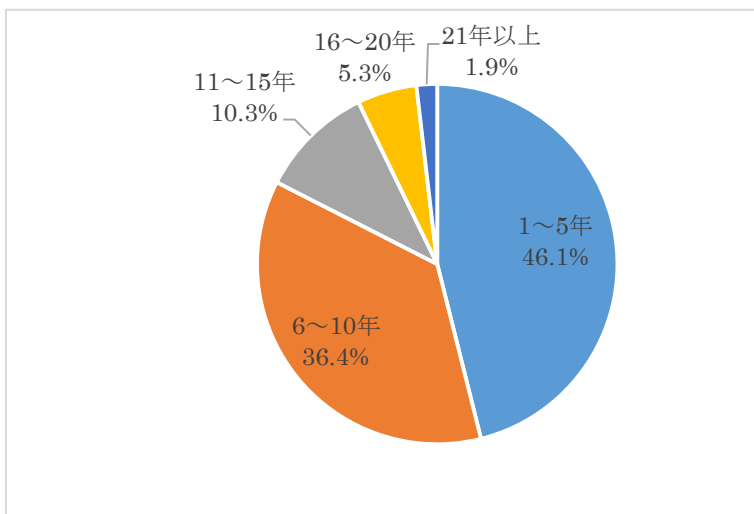


図5 2 冷蔵庫の使用年数（1台目）（n = 486）

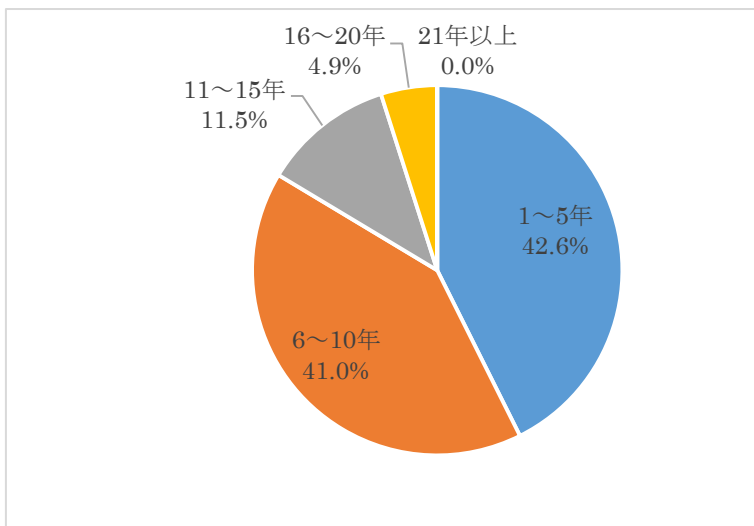


図5 3 冷蔵庫の使用年数（2台目）（n = 61）

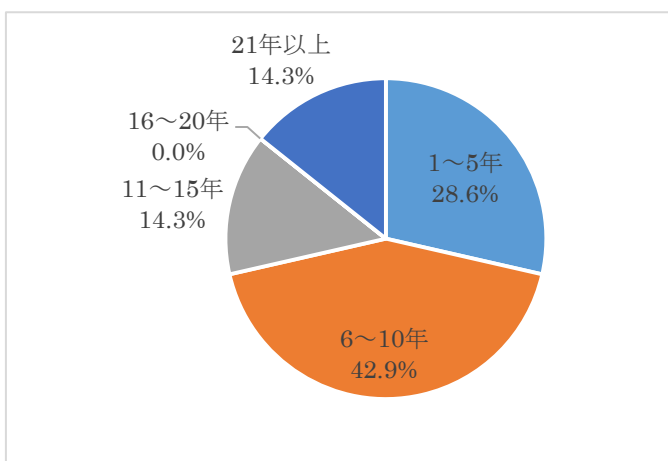


図5 4 冷蔵庫の使用年数（3台目）（n = 7）

冷蔵庫の使用年数

* 4台目の1台は8年目。

(設問) 冷凍ストッカー (通電しているもの) の使用台数についてお聞きします。

表8 冷凍ストッカーの保有数 (n = 507)

	合計	県北	県南
1台	36	19	17
2台	4	2	2
3台	0	0	0
4台以上	0	0	0
使用していない	467	211	256

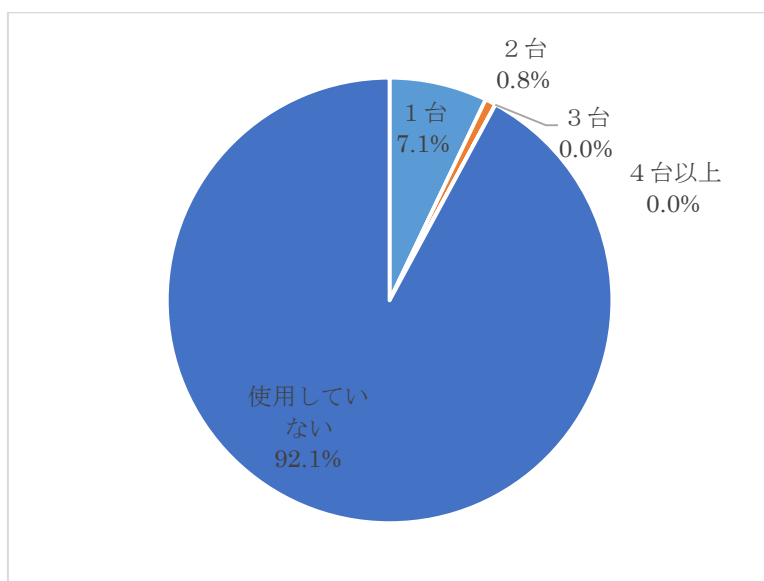


図55 冷凍ストッカーの保有台数 (n = 507)

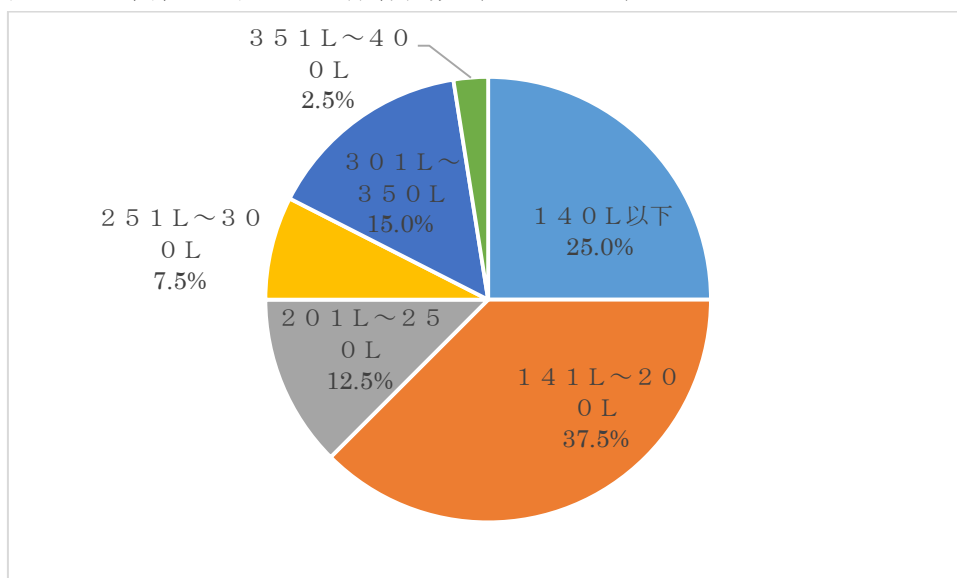


図56 冷凍ストッカーの容量 (1台目) (n = 40)

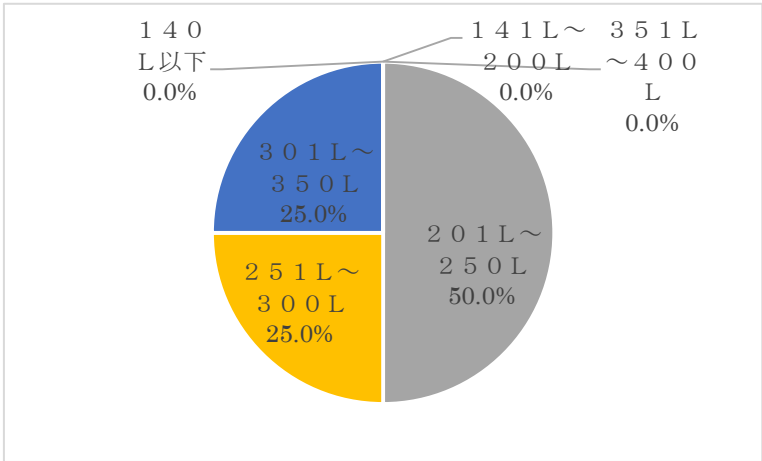


図57 冷凍ストッカーの容量 (2台目) (n=4)

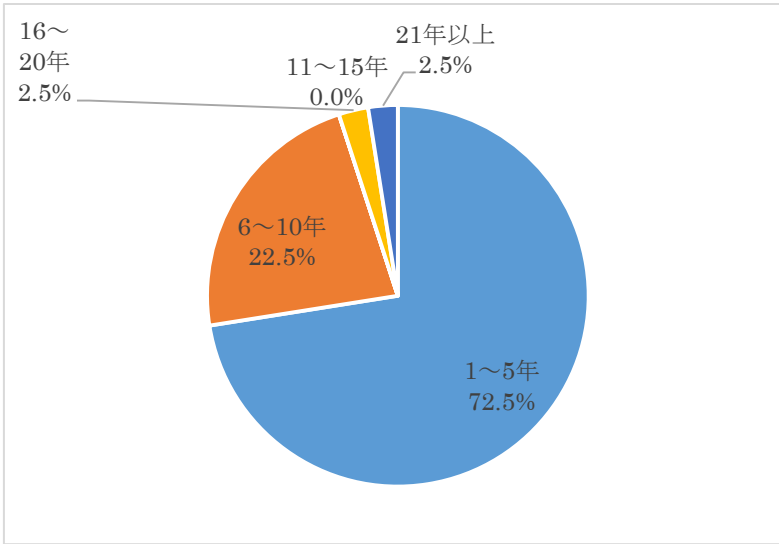


図58 冷凍ストッカーの使用年数 (1台目)

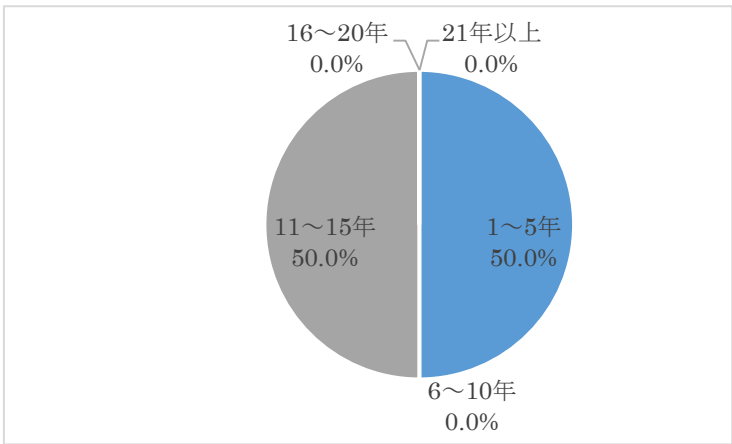


図59 冷凍ストッカーの使用年数 (2台目)

4.8 自家用車に関する調査結果

(設問) ご家庭で現在使用されている全ての自動車の保有台数についてお答えください。

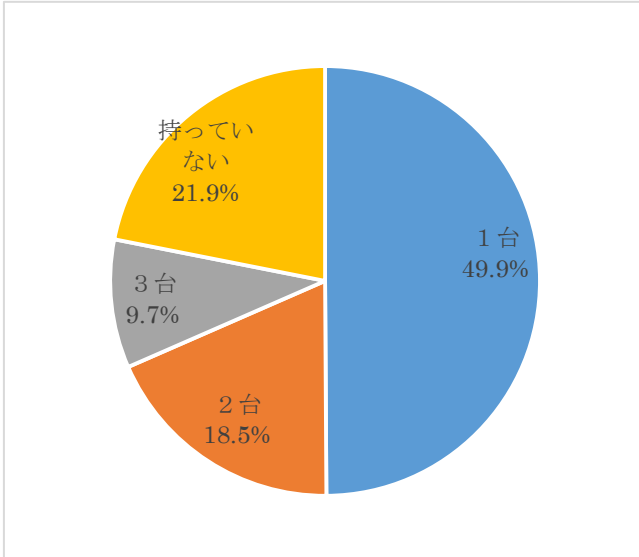


図60 自家用車の保有台数 (n = 507)

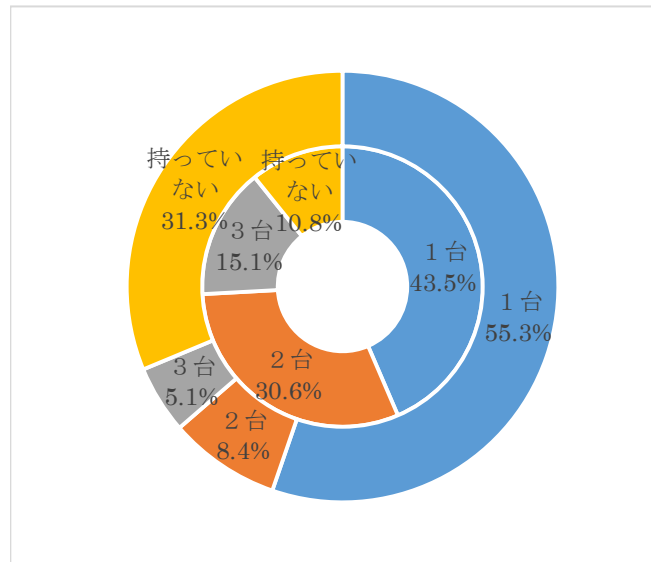


図61 自家用車の保有台数 (地域別)
(内側：県北n = 232) (外側：県南n = 275)

(設問) ご家庭で現在使用されている全ての自動車の燃料種についてお答えください。

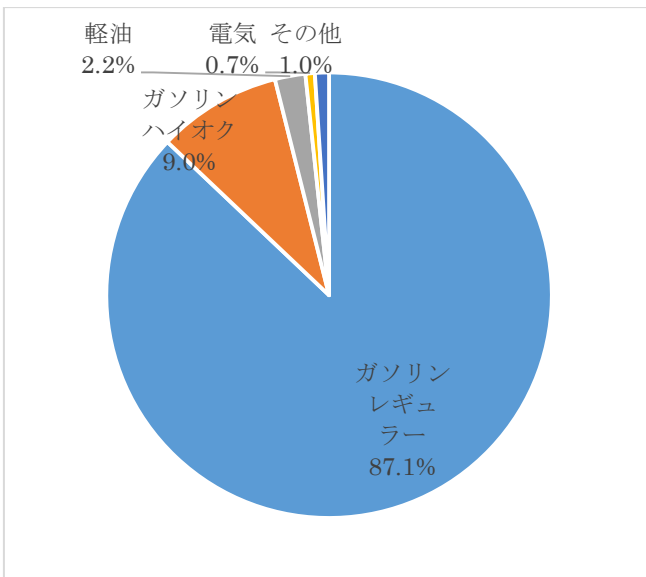


図62 自動車の年間走行距離 (n = 588)

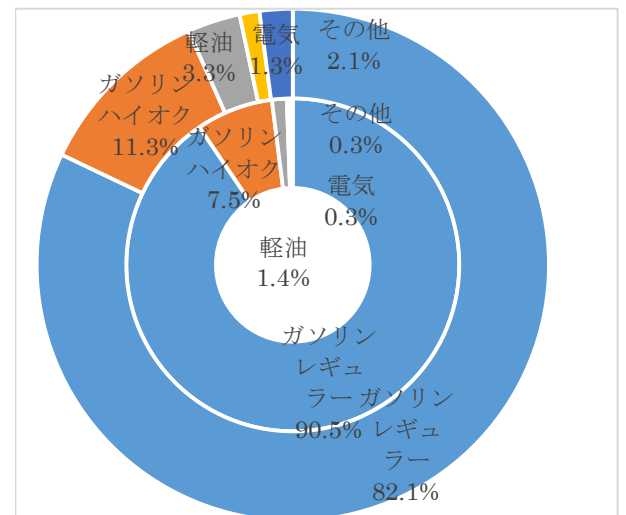


図63 自動車の年間走行距離 (地域別)
(内側県北n = 348) (外側県南n = 240)

(設問) ご家庭で現在使用されている自動車の排気量についてお答えください。

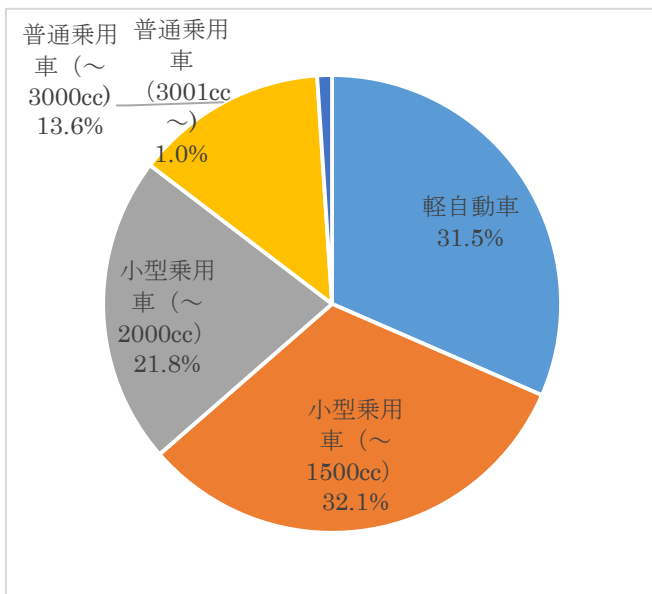


図6 4 自家用車の排気量 (n = 5 7 4)

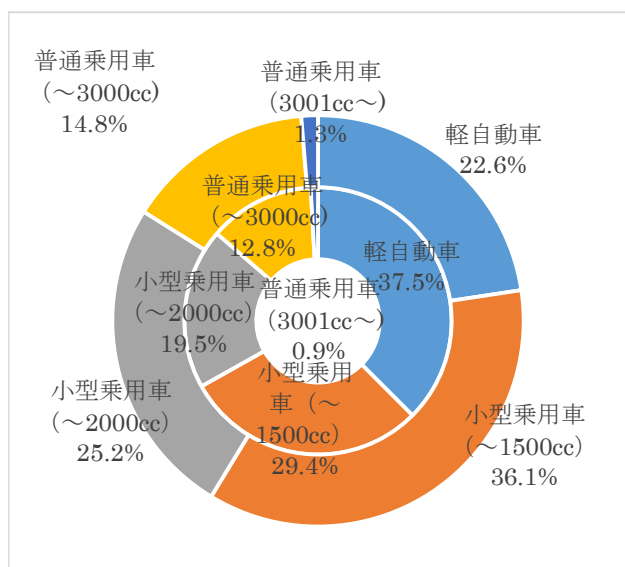


図6 5 自家用車の排気量 (地域別)
(内側県北 n = 3 4 8) (外側県南 n = 2 4 0)

(設問) ご家庭で現在使用されている自動車のおよその年間走行距離についてお答えください。

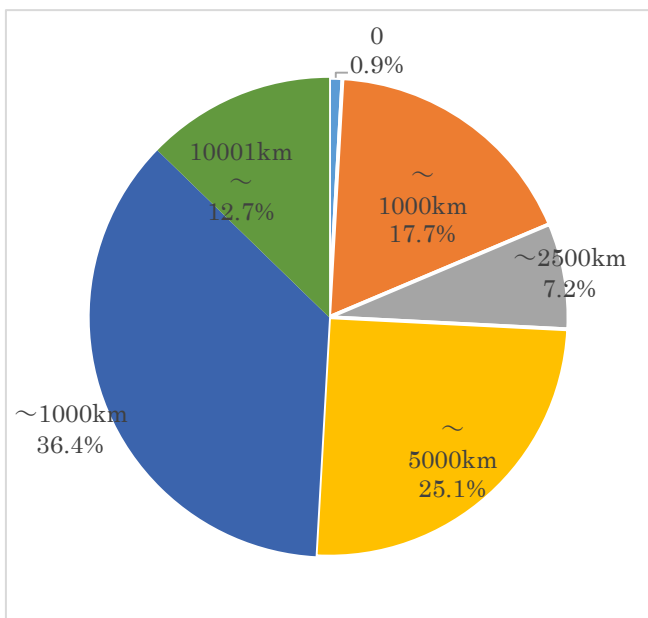


図6 6 自家用車の年間走行距離 (n = 5 5 8)

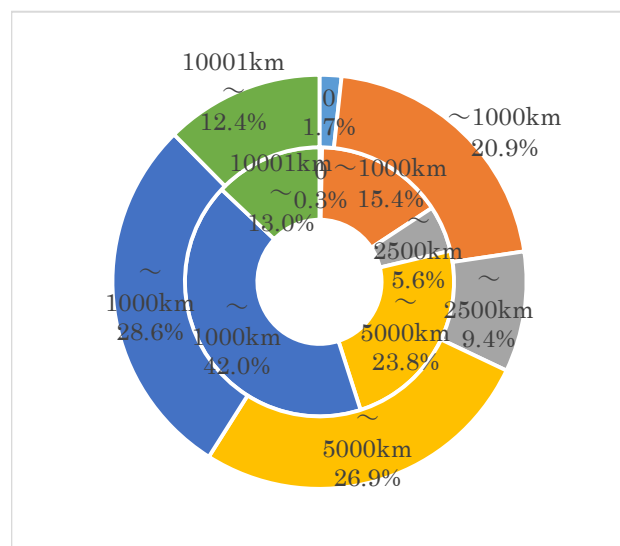


図6 7 自家用車の年間走行距離 (地域別)
(内側県北 n = 3 2 4) (外側県南 n = 2 3 4)

(設問) ご家庭で現在使用されている自動車のおよその1ヶ月の使用燃料量についてお答えください。

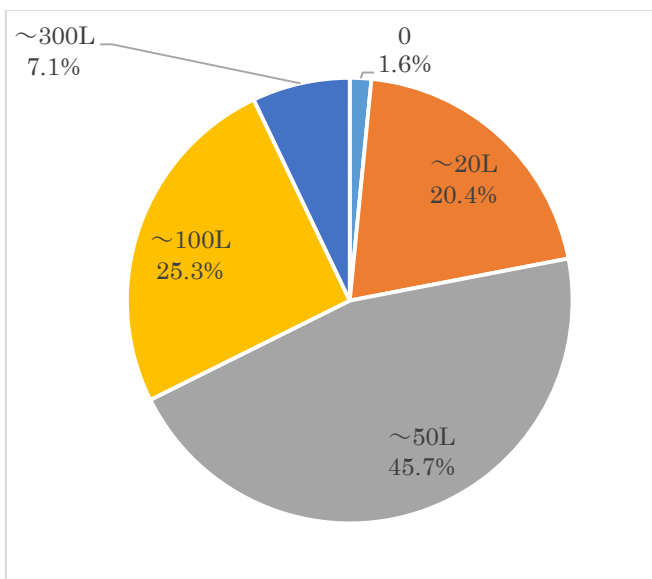


図68 自家用車の月間燃料使用量 (n = 586)

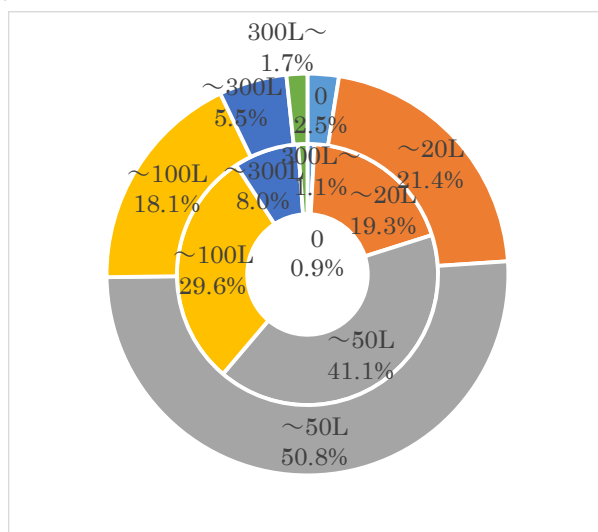


図69 自家用車の月間燃料使用量 (地域別)
(内側県北 n = 348) (外側県南 n = 238)

4.9 ルームシェアに関する意識調査結果

(設問) ルームシェアについて、どのようなイメージを持っていますか。(複数回答可)

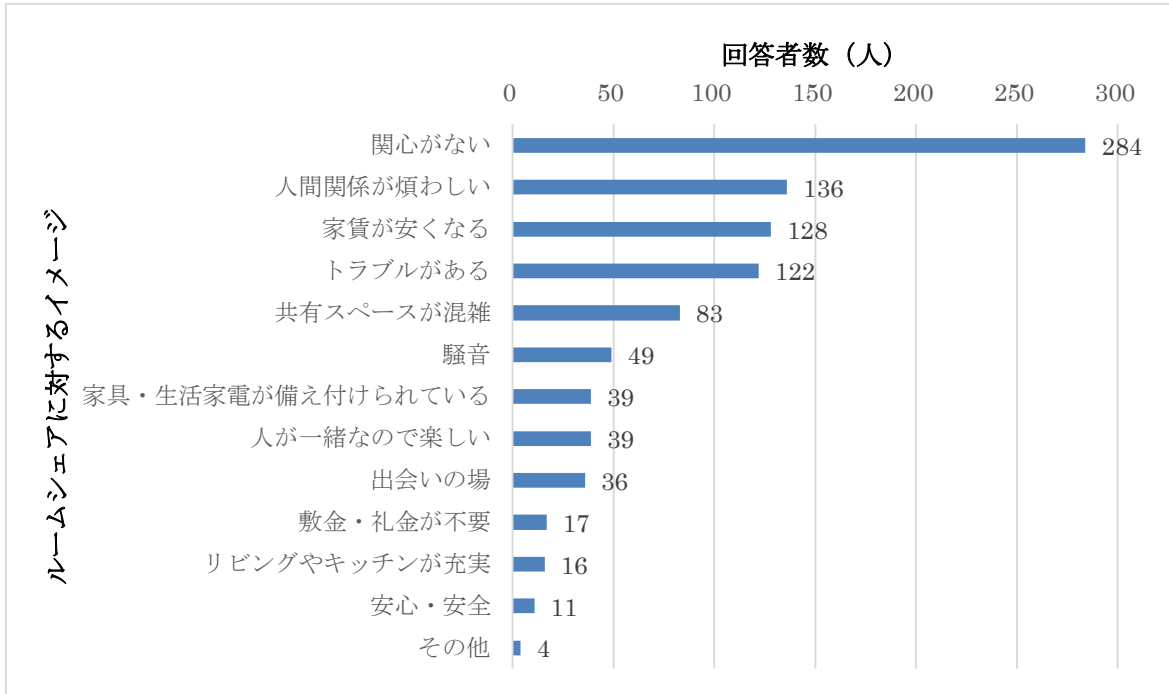


図70 ルームシェアに対するイメージ (n=507)

コメント：群れを作るのが気持ち悪い(20代男性) ドラマのよう(50代女性) 借りているのでなんとも言えない(80代女性) ルームシェアがわからない(80代男性)

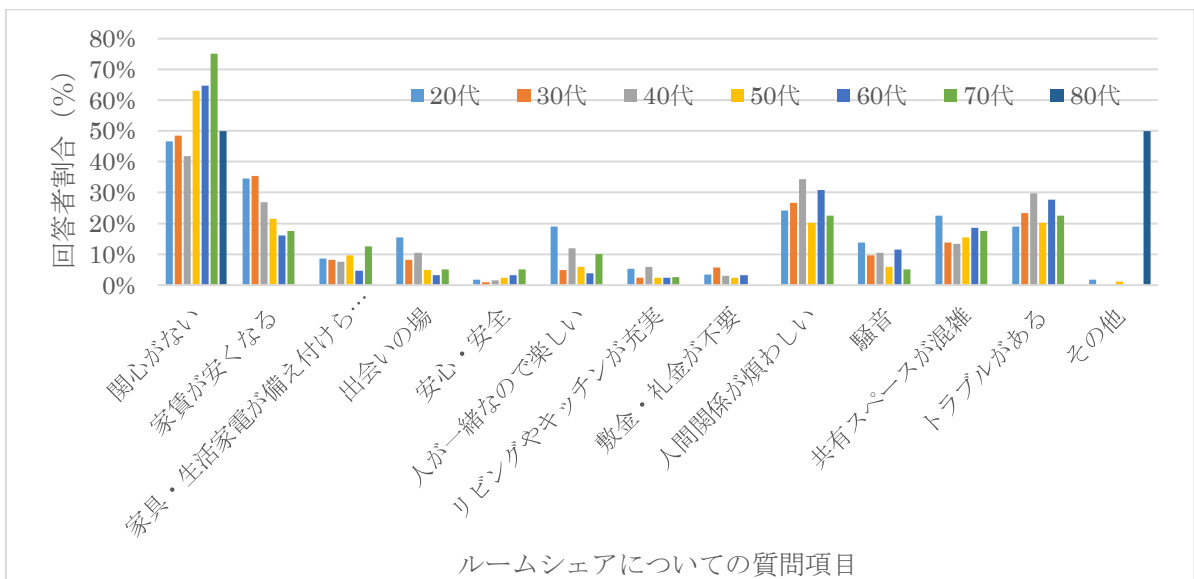


図71 ルームシェアに対するイメージ(世代別) (20代n=58 30代n=124 40代n=67 50代n=84 60代n=130 70代n=40 80代n=4)

(設問) ルームシェアの場合、どのような家電製品を共有していますか。又は共有できると思いますか。(複数回答可)

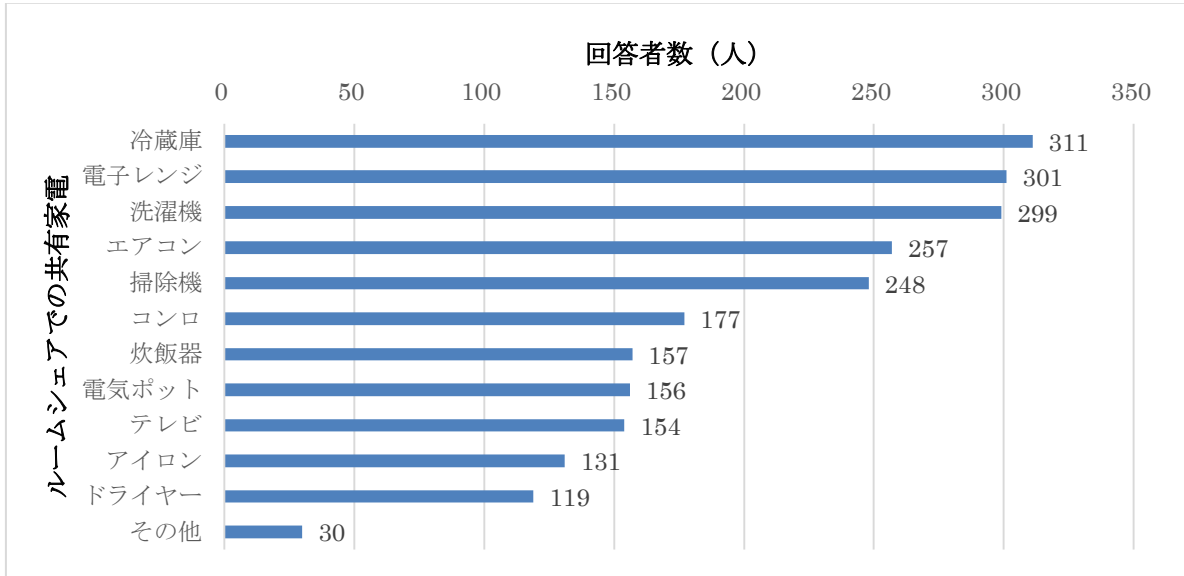


図72 ルームシェアで共有できる(と思われる)家電製品 (n = 507・MA)

その他回答: ジューサー (60代女性)、食器乾燥機・トースター (70代男性)

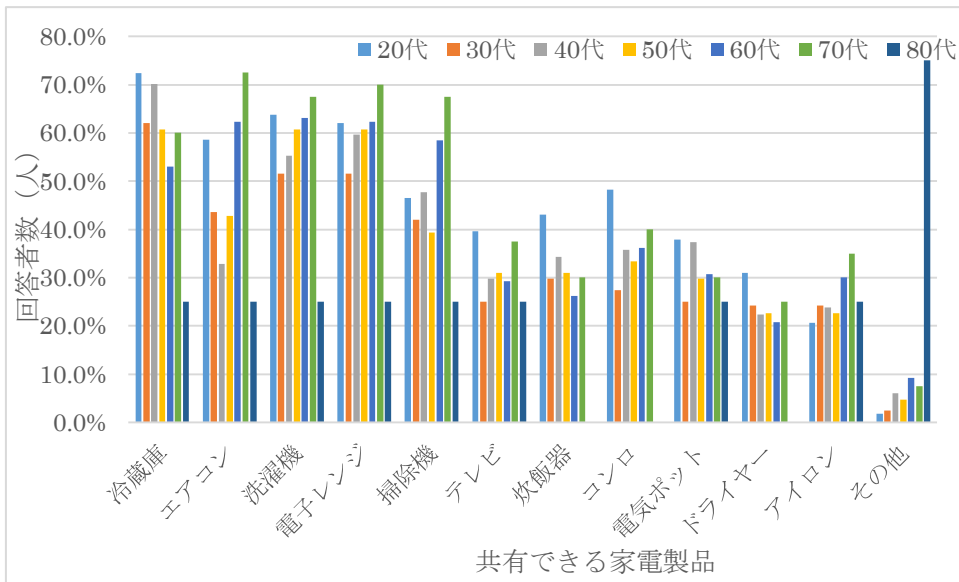


図73 ルームシェアで共有できる(と思われる)家電製品(世代別) (20代n=58 30代n=124 40代n=67 50代n=84 60代n=130 70代n=40 80代n=4)

4.10 GHG 排出量分析結果

○方法

- ・エネルギー消費量データ（電気、ガス、灯油）から、家庭の GHG 排出量を推計した。
- ・アンケート結果には、消費量データではなく消費金額データの回答もあったため、総務省家計調査（2013~2015 年平均）や東京ガス基準単価などの価格データを基に、消費金額を消費量に変換し、GHG 排出量を推計した。
- ・なお、アンケート結果では、都市ガス、プロパンガス区分が無いため、単価や排出係数は、都市ガスプロパンガスの単純平均を用いた。
- ・また、年間電力消費量が 100kWh と回答があった 9 世帯は、エラーとして全ての集計から除外した。その結果、集計対象世帯数は 498 世帯となった。

○燃料種別 GHG 排出量（全世帯平均）

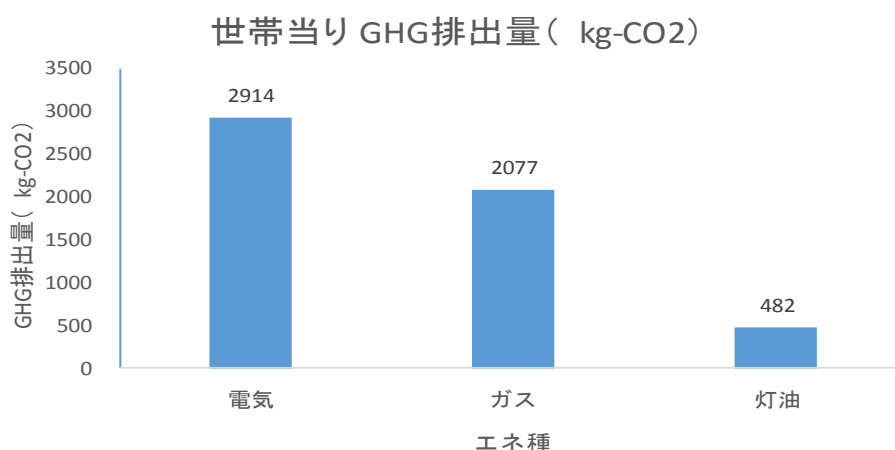


図 7 4 世帯あたり GHG 排出量 (n = 498)

世帯当り GHG排出量 (kg-CO2)

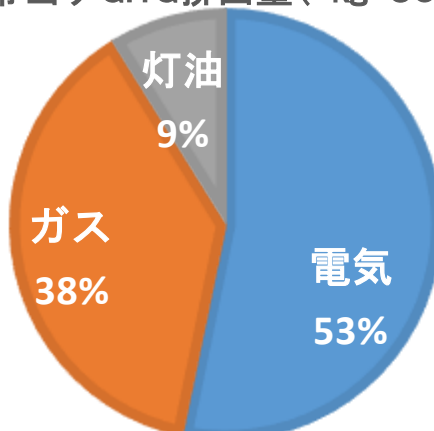


図 7 5 世帯あたり GHG 排出量 (n = 498)

○燃料種別 GHG 排出量の頻度分布

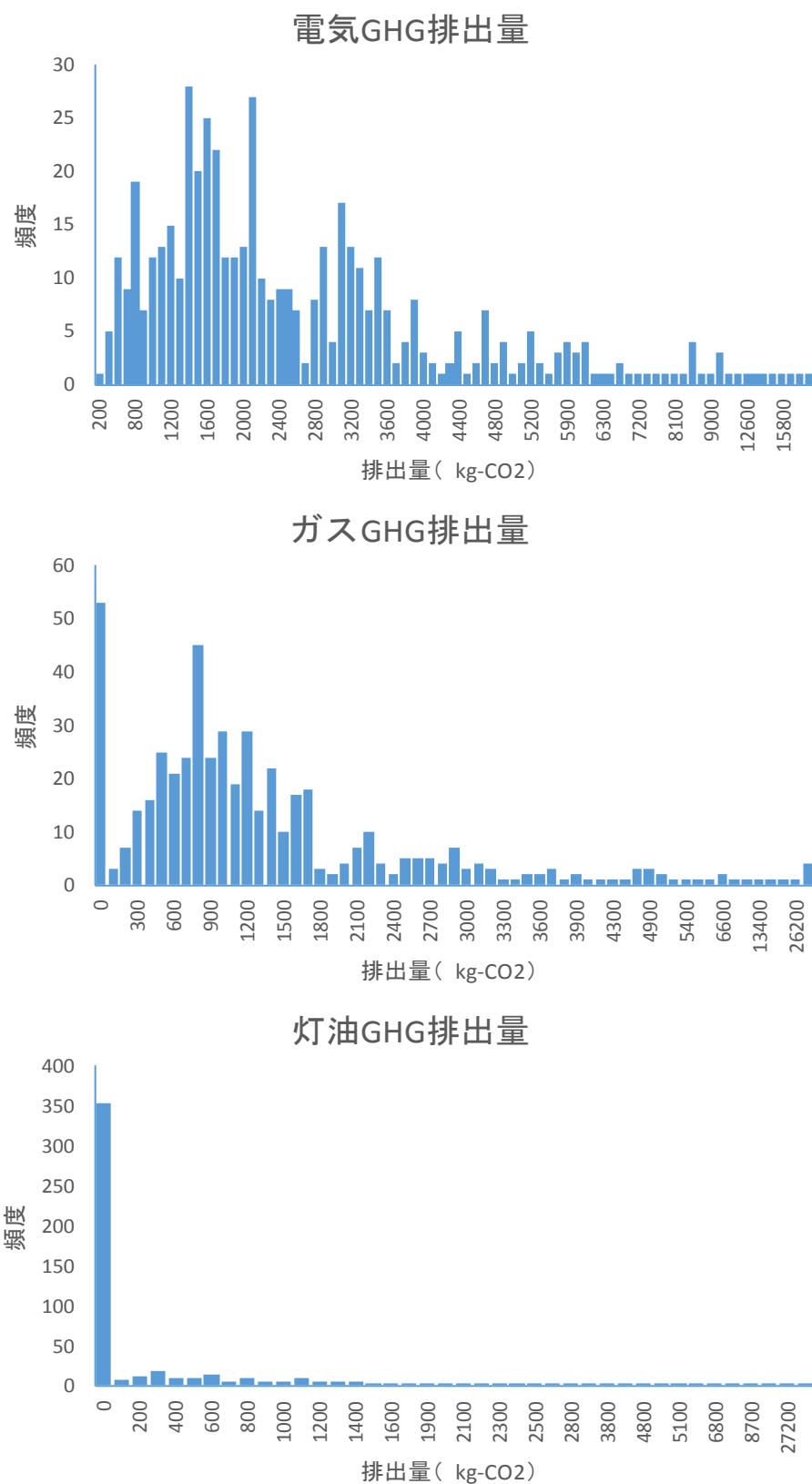


図 7 6 電気、ガス、灯油の GHG 排出量頻度分布 (n = 498)

○世帯人員と GHG 排出量との関係

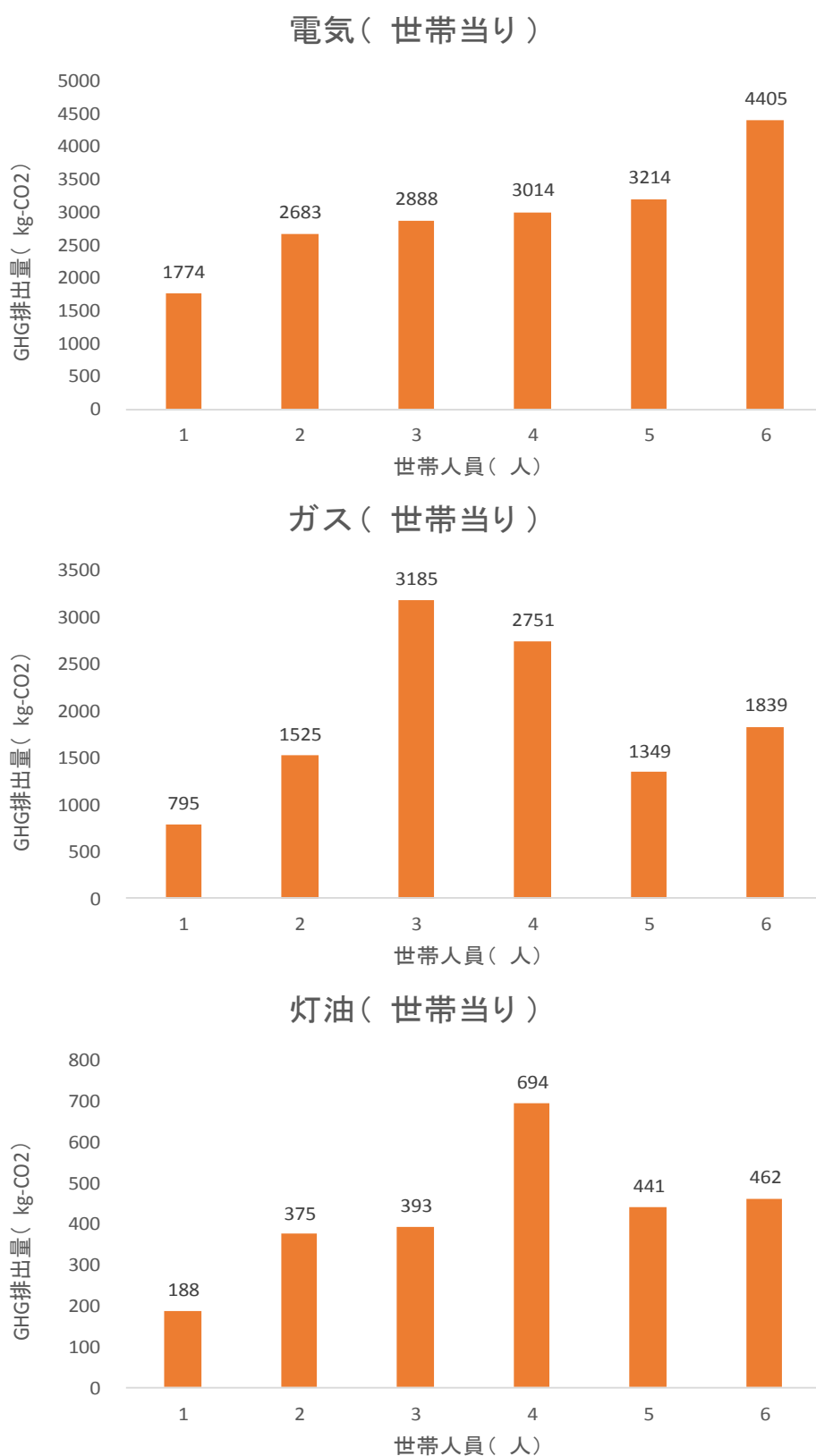


図 7 7 世帯人数と GHG 排出量の関係 (電気、ガス、灯油) (n = 4 9 8)

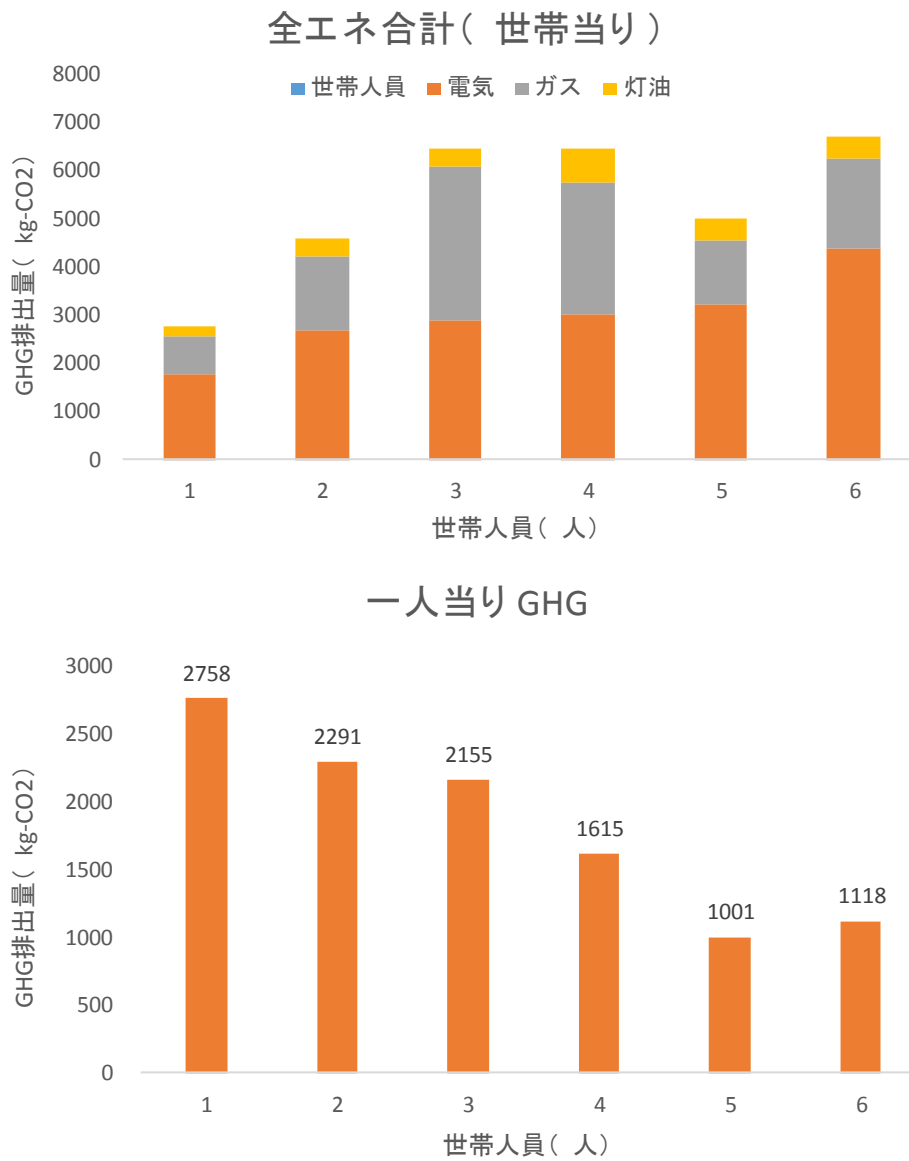


図 7 8 世帯人数と GHG 排出量(世帯当たり、一人当たり)の関係 (n = 4 9 8)

○住まいの形態と GHG 排出量との関係

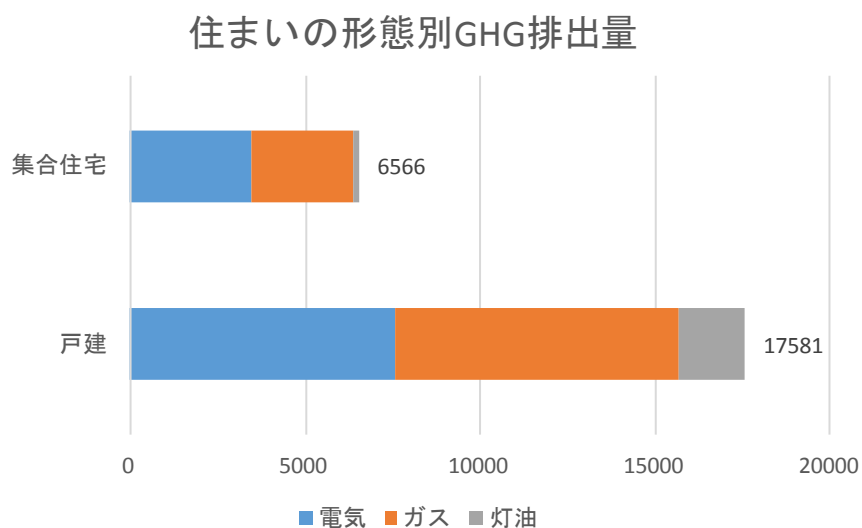
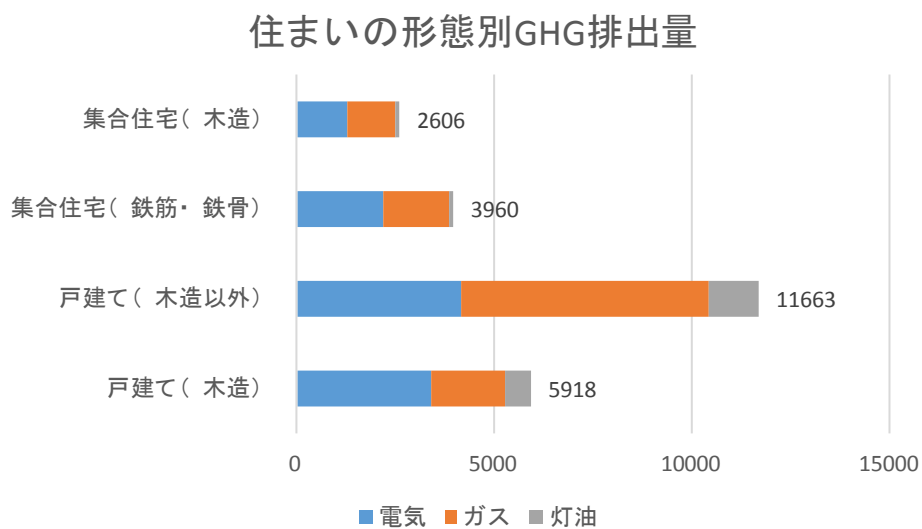


図 7 9 住まいの形態と GHG 排出量との関係 (n = 4 9 8)

○地域（県南・県北別）と GHG 排出量との関係

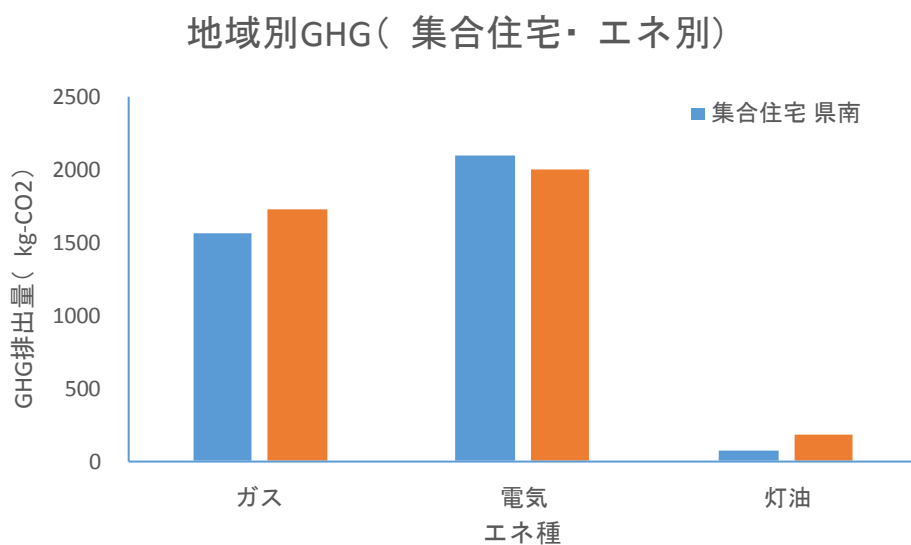
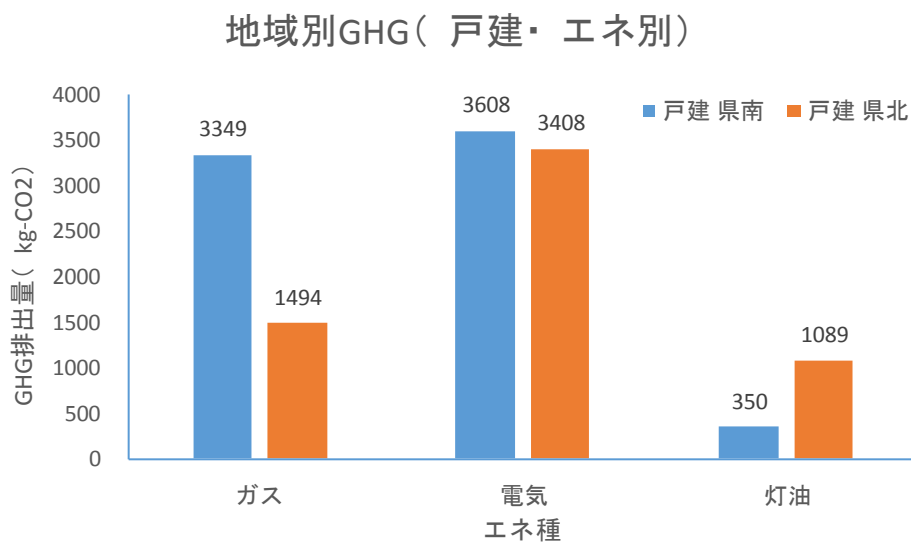
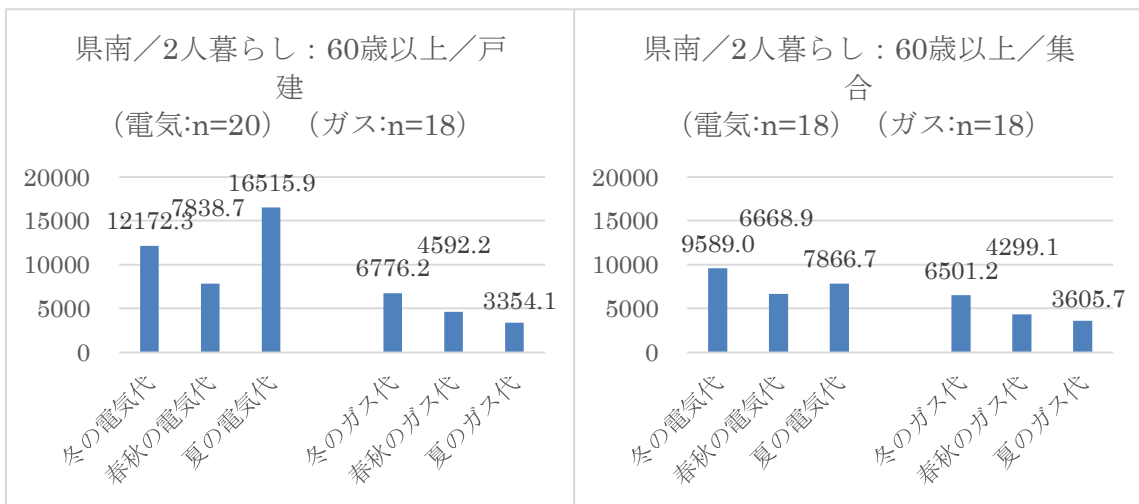
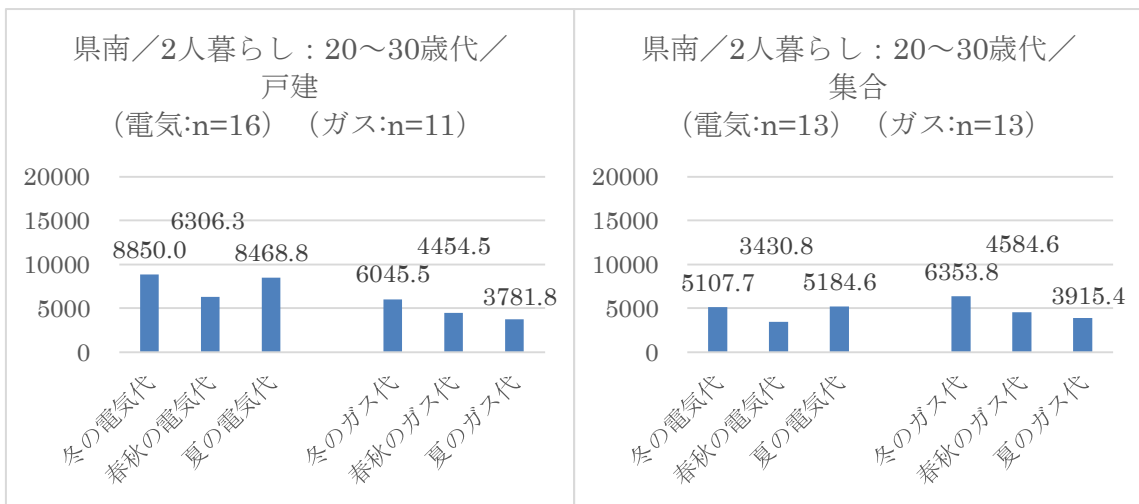
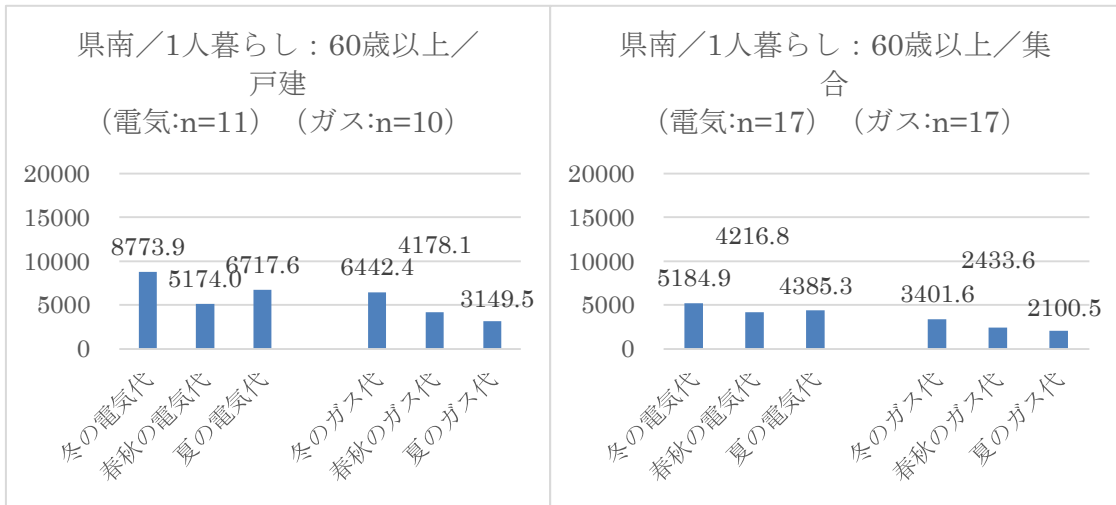


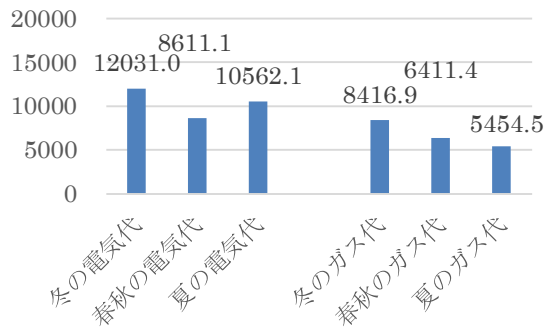
図 8 0 地域（県南・県北別）と GHG 排出量との関係（n = 4 9 8）

4.11 参考資料（電気代・ガス代の属性ごとの比較）

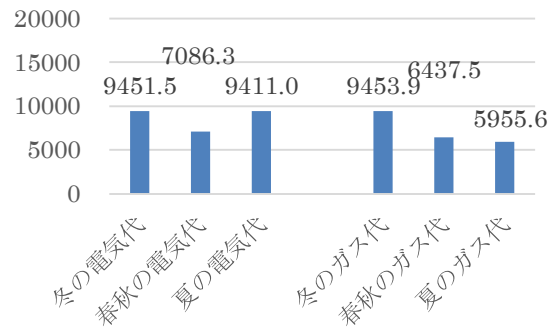
（縦軸は電気代・ガス代）



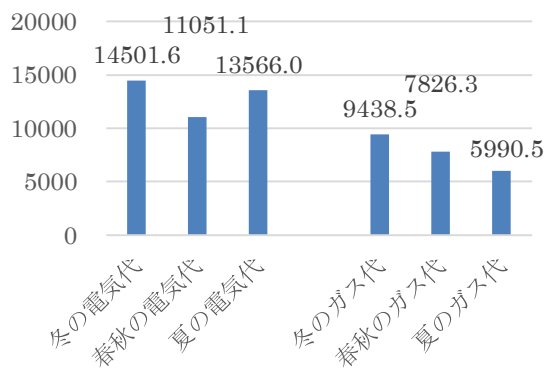
県南／子育て世代（18歳までの子どもがいる家庭／戸建）
（電気:n=29）（ガス:n=28）



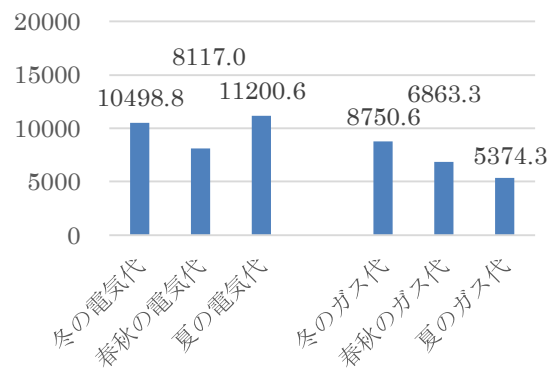
県南／子育て世代（18歳までの子どもがいる家庭／集合）
（電気:n=28）（ガス:n=28）



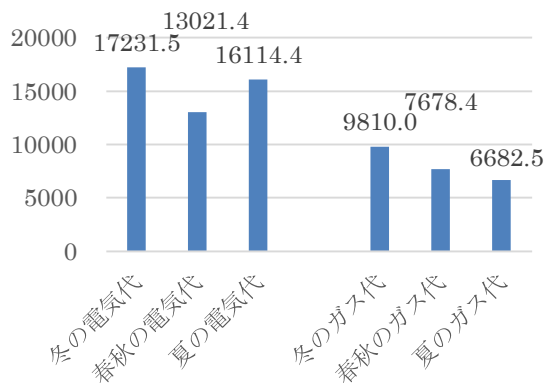
県南／2世代暮らし／戸建
（電気:n=27）（ガス:n=24）



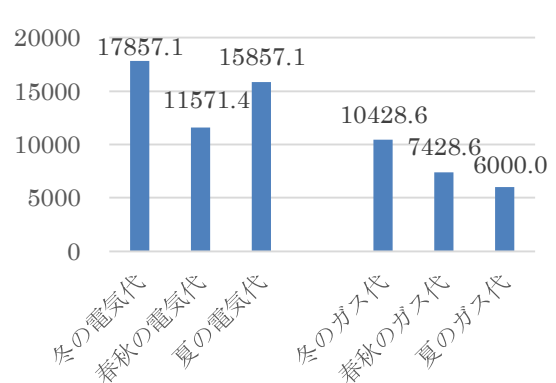
県南／2世代暮らし／集合
（電気:n=28）（ガス:n=27）

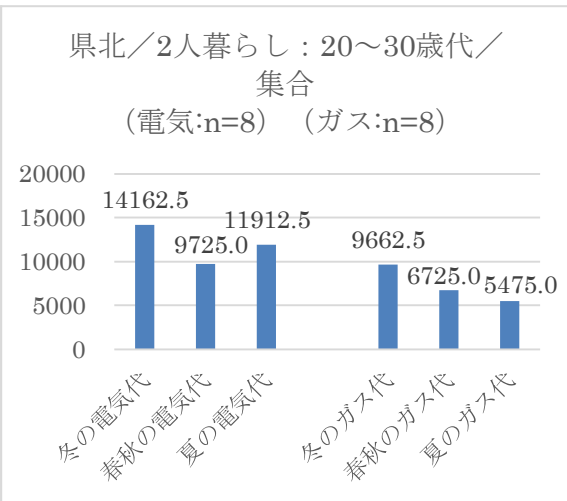
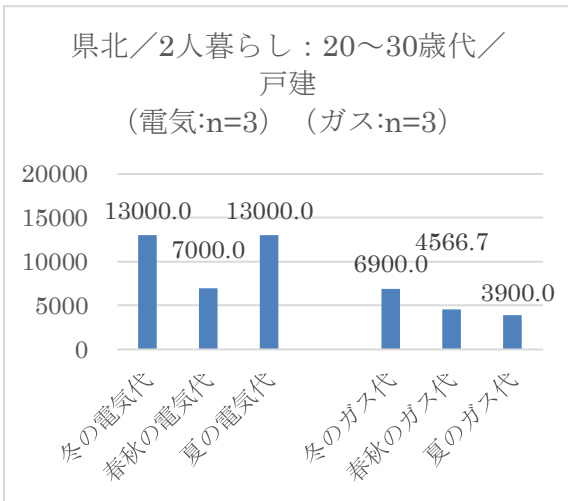
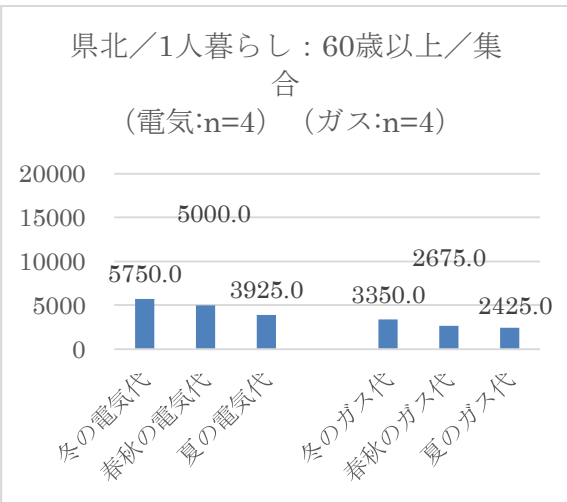
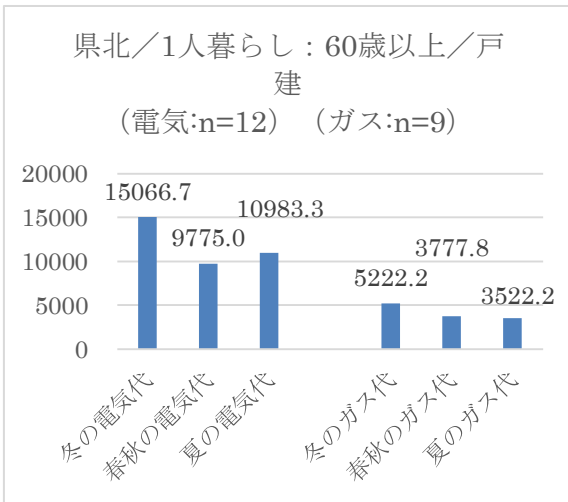
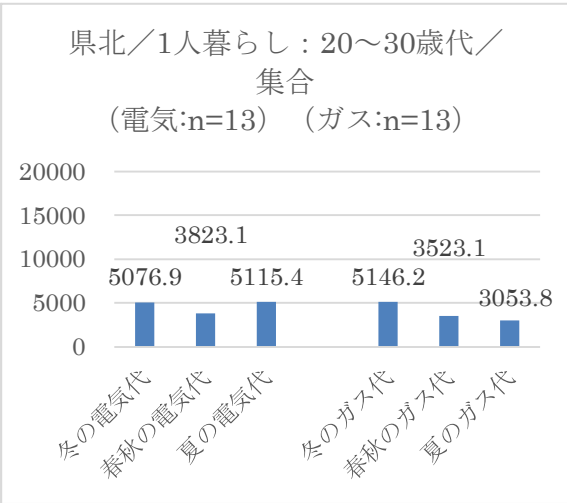
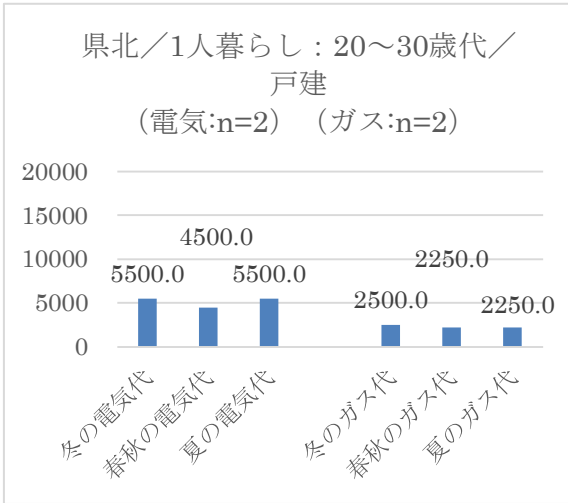


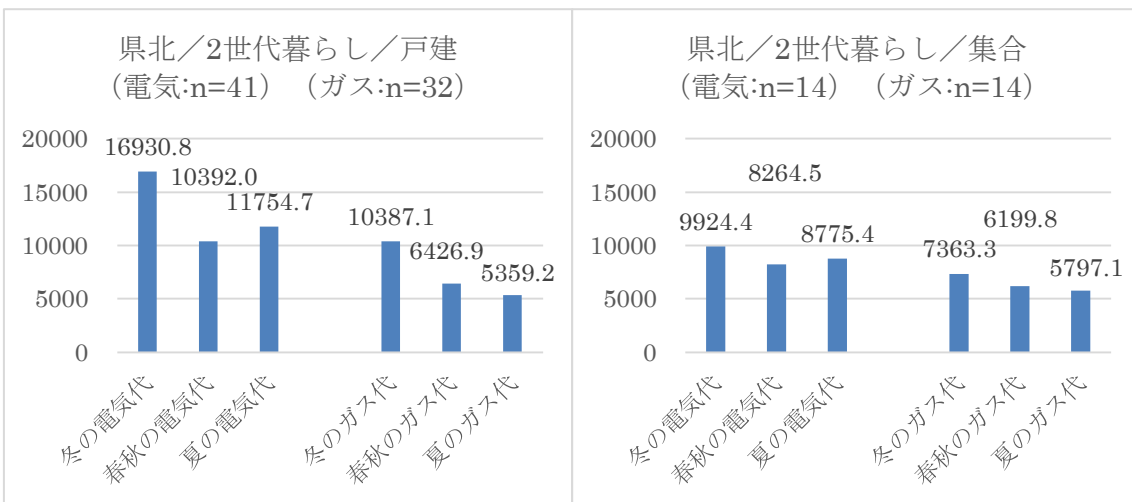
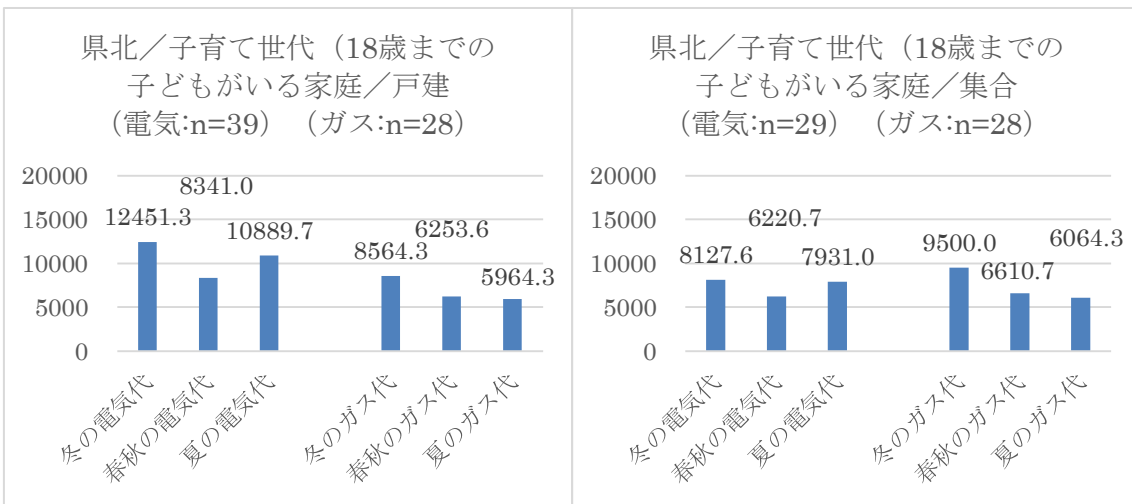
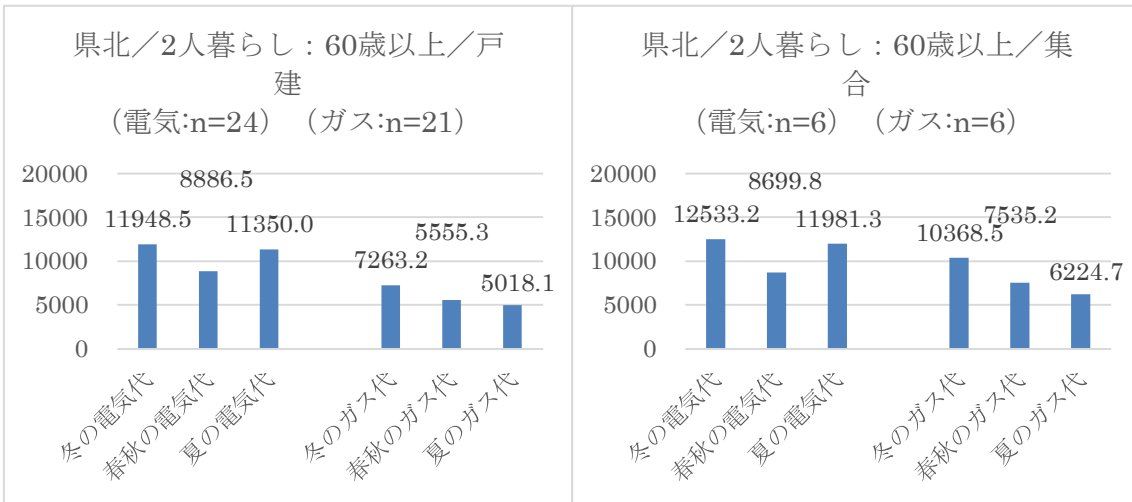
県南／3世代暮らし／戸建
（電気:n=28）（ガス:n=23）

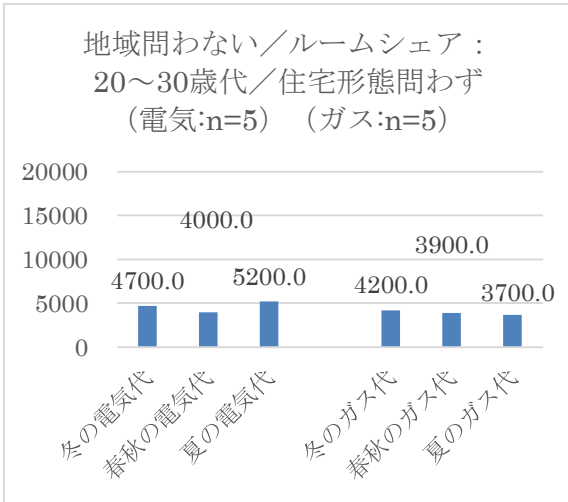
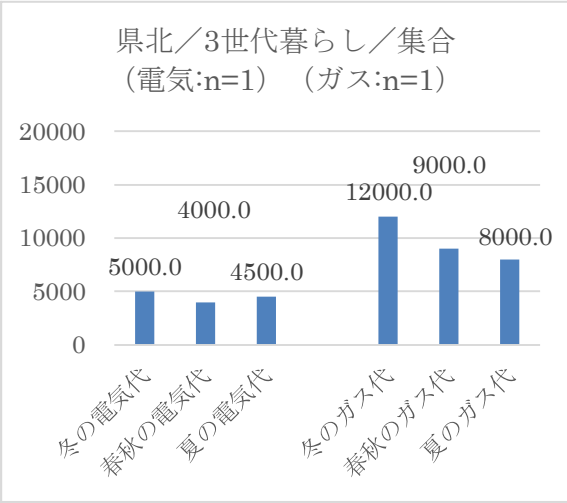
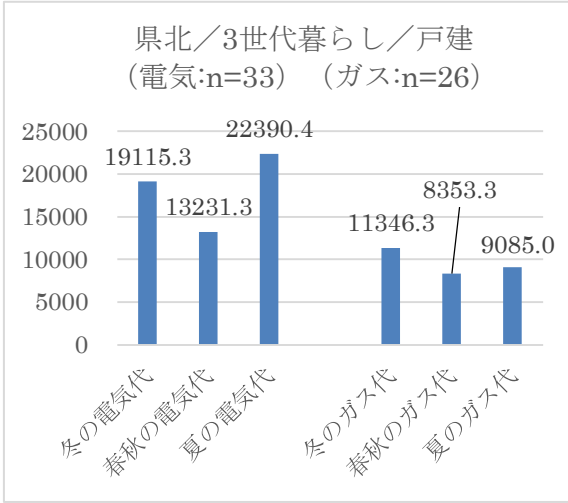


県南／3世代暮らし／集合
（電気:n=7）（ガス:n=7）









5 アンケート原票

埼玉県家庭のエネルギー消費実態調査

埼玉県地球温暖化防止活動推進センター
(特定非営利活動法人環境ネットワーク埼玉)

当団体は、埼玉県より埼玉県地球温暖化防止活動推進センターの指定を受け、主に埼玉県内の地球温暖化対策を目的として活動を推進しています。

詳細は、<http://www.kannet-sai.org/>をご覧ください。

その活動の一環とし、この度、県内のエネルギーの消費実態調査を環境省の支援を受けて実施することになりました。家庭のエネルギーの消費実態を知ることで、二酸化炭素の排出状況の実態を把握し削減の糸口にしたいと思っています。そのための市場調査を実施することとなりました。何卒ご協力下さい。なお皆様にご協力いただきました調査の結果は、当団体のホームページにアップする予定となっています。

スクリーニング

- ① ルームシェアの有無
- ② 世帯構成
- ③ 市区町村

属性

住所 _____ (市・区・町・村)

性別

職業

※世帯主かその配偶者

アンケート

設問1 お住まいになっている世帯構成についてお聞きします。該当するところすべてに記入してください。

- | | | | |
|---|--------|----|---|
| ● | 10歳未満 | 男性 | 人 |
| ● | 10歳未満 | 女性 | 人 |
| ● | 10～19歳 | 男性 | 人 |
| ● | 10～19歳 | 女性 | 人 |
| ● | 20～59歳 | 男性 | 人 |
| ● | 20～59歳 | 女性 | 人 |
| ● | 60歳以上 | 男性 | 人 |

- 60歳以上 女性 人

設問2 お住まいになっている住宅の延べ床面積についてお聞きします。該当するところに記入してください。

- 戸建て（木造）
- 戸建て（木造以外）
- 集合住宅（木造）
- 集合住宅（鉄筋・鉄骨）
- その他

設問3 お住まいの住宅は、何年に建てられましたか。わかる方は月までお答えください。

- ○○年○○月

設問4 お住まいに太陽光発電を設置されている方にお聞きします。

- 設置年 年
- 設置要領 kW
- 一ヶ月の平均売電料金 円

設問5 お住まいの住宅は以下のことに配慮していますか（複数回答可）。

- オール電化にしている
- 壁や天井、床の断熱に配慮している
- 太陽光発電を設置している
- 太陽熱給湯器を設置している
- 給湯器をエコジョーズ、エコフィールにしている
- 給湯器をエコウイルにしている
- 給湯器をエネファームにしている
- 窓を省エネ型複層ガラスか二重窓にしている
- 窓を通常の複層ガラスにしている
- エコカーを使用している
- その他（ ）

設問6 お住まいの住宅について、電気とガスの使用量と料金をご記入ください。(おおよその1ヶ月の金額)

把握ができていない場合は使用量か料金のどちらかでも記入可能です。

	電気の使用量	電気の料金	ガスの使用量	ガスの料金
冬の1ヶ月 12月・1月・2月の 平均	h k W	円	m ³	円
春・秋の1ヶ月 3月～5月、9月～ 11月	h k W	円	m ³	円
夏の1ヶ月 6月・7月・8月	h k W	円	m ³	円

設問7 1年間の灯油の使用量と使用料金をお聞きします。該当するところに記入してください。

- 年間の灯油代 ○○円/年
- 年間の使用灯油量 L/年

設問8 お住まいのエアコンの使用状況をお聞きします。あてはまる全てに回答してください。
設置していても使用していないエアコンは除外します。

	冷房に利用	暖房に利用	1日の使用時間	製造年
1台目				
2台目				
3台目				
4台目				
5台目				

設問9 日常的に使用しているエアコン以外の暖房器具の1日の使用状況についてお聞きします。

- | | 1日の使用時間 | 使用する期間(ヶ月) |
|---------------|---------|------------|
| ● 電気ストーブ | | |
| ● 電気こたつ | | |
| ● ホットカーペット | | |
| ● セラミックファンヒータ | | |
| ● 電熱床暖房 | | |
| ● ガスストーブ | | |
| ● ガスファンヒータ | | |
| ● ガス床暖房(温水式) | | |

- 灯油ストーブ
- 灯油ファンヒーター
- FF 式灯油ファンヒーター
- 夜間蓄熱式暖房（床暖房、電気蓄熱式セントラル等）
- 電気温水セントラル暖房
- ガス温水セントラル暖房
- 薪・木質ペレットストーブ

設問 10 日常的に使用している給湯器（風呂、洗いもの）の種類をお知らせください

- 【電気】ヒートポンプ式給湯器（商品名 エコ給湯）
- 【電気】温水器（エコキュート以外）
- 【都市ガス】ガス式高効率給湯器（商品名 エコジョーズ）
- 【都市ガス】ガスエンジン給湯器（商品名 エコウイル）
- 【都市ガス】燃料電池（商品名 エネファーム）
- 【都市ガス】ガス給湯器（上記以外のもの）
- 【プロパンガス】ガス式高効率給湯器（商品名 エコジョーズ）
- 【プロパンガス】ガスエンジン給湯器（商品名 エコウイル）
- 【プロパンガス】燃料電池（商品名 エネファーム）
- 【プロパンガス】ガス給湯器（上記以外のもの）
- 【灯油】灯油式高効率給湯器（商品名 エコフィール）
- 【灯油】燃料電池（商品名 エネファーム）
- 【灯油】灯油給湯（上記以外のもの）
- 太陽熱温水器（タンクと集熱部が一体となっている）
- 太陽熱ソーラーシステム（タンクと集熱部分かれていている）

設問 11 入浴状況について、以下の回数をお知らせください。

0回 1回 2回 3回 4回 5回 6回 7

回 8回以上

- 夏の家族全員の1日のシャワーの回数
- 冬の家族全員の1日のシャワーの回数
- 春秋の家族全員の1日のシャワーの回数
- 夏の1日の追い炊き回数
- 冬の1日の追い炊き回数
- 春秋の1日の追い炊きの回数

- 夏の1週間の湯はり回数
- 冬の1週間の湯はり回数
- 春秋の1週間の湯はり回数

設問 12 ご家庭で日常的に使用されている照明器具についてお聞きします。

						一日の平均的な照明の点灯時間
	蛍光灯（本数）	電球型蛍光ランプ	LED照明（シーリング型）	LED照明（電球型）	白熱球	
ご自宅の照明器具の保有台数	本	コ	コ	コ	コ	時間
台所	本	コ	コ	コ	コ	時間
リビング	本	コ	コ	コ	コ	時間
上記以外で最も利用する一部屋（寝室、子ども部屋など）	本	コ	コ	コ	コ	時間

設問 13 冷蔵庫・ストッカーの使用（**通電しているもの**）台数についてお聞きします。使用しているもの全てをご記入ください。

ストッカーは冷凍庫のみのものです。

使用年数

定額内容積

- 冷蔵庫1台目
- ストッカー1台目
- 冷蔵庫2台目
- ストッカー2台目
- 冷蔵庫3台目
- ストッカー3台目
- 冷蔵庫4台以上

- ストッカー4台以上

設問 14 ルームシェアについて、どのようなイメージを持っていますか。(複数回答可)

- 関心がない
- 家賃が安くなる
- 家具・生活家電が備え付けられている
- 出会いの場
- 安心・安全
- 人が一緒なので楽しい
- リビングやキッチンが充実
- 敷金・礼金が不要
- 人間関係が煩わしい
- 騒音
- 共有スペースが混雑
- トラブルがある

設問 15 ルームシェアの場合、どのような家電製品を共有していますか。又は共有できると考えますか。(複数回答可)

- 冷蔵庫
- エアコン
- 洗濯機
- 電子レンジ
- 掃除機
- テレビ
- 炊飯器
- コンロ
- 電気ポット
- ドライヤー
- アイロン
- その他()

設問 16 ご家庭で現在使用されている自動車について当てはまるものをすべてお答えください。複数使用している場合は、全てにご回答ください。

電気自動車やプラグインハイブリッドの場合は、燃料使用量はwhでお答えください。またプラグインハイブリッドを所有している場合は、燃料種は電気とお答えください。

